

项目名称：招商保利·天云园（期房）

开发企业名称：温州保悦置业有限公司

地理位置：鹿城区滨江街道汤家桥路与会展路之间

配售人才住房所在楼幢：2幢、11幢、12幢、13幢、14幢、15幢、16幢、17幢、18幢、19幢（5层以上集中布置，具体室号见附件）

套数：994套 面积：98577 m²

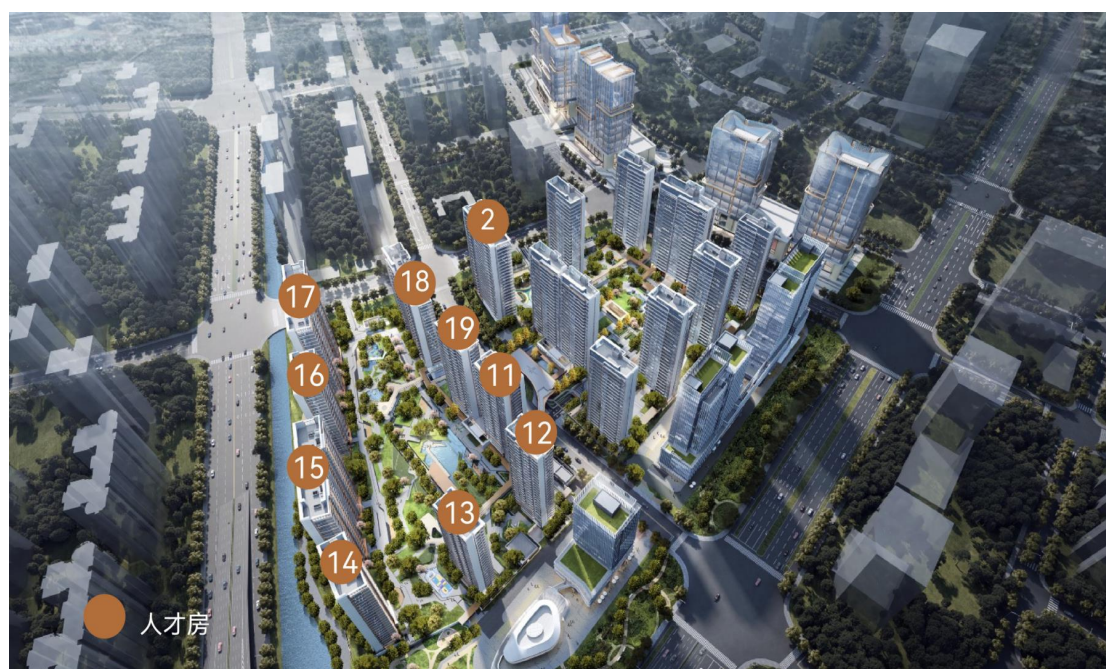
户型建筑面积：约90、120、140 m²

交付时间：2025年9月30日（具体以实际情况为准）

售楼处地址：天云园项目销售展示中心(温州市鹿城区学院路与会展路交叉口)

电话：0577-55558888

备注：开发企业提供的以下平面示意图建筑空间格局、功能创意展示仅供购房参考，不属于交付内容和交付标准。相同户型因楼栋、楼层、单元等差别，局部结构、面积等可能不同，具体以开发企业提供的政府最后批准法律文件及双方签订的商品房买卖合同为准。购房合同（补充协议）、流程、物业费、车位、不利因素等详细内容，请务必在申报前咨询开发企业或前往售楼处详细了解。



总平图

天云园2#						
层数	06	05	04	03	02	01
26F	人才才房120	人才住房90	人才住房120	人才住房120	人才住房90	人才才房120
25F	人才住房140	人才住房90	人才住房120	人才住房120	人才住房90	人才住房140
24F	人才住房140	人才住房90	人才住房120	人才住房120	人才住房90	人才住房140
23F	人才住房140	人才住房90	人才住房120	人才住房120	人才住房90	人才住房140
22F	人才住房140	人才住房90	人才住房120	人才住房120	人才住房90	人才住房140
21F	人才住房140	人才住房90	人才住房120	人才住房120	人才住房90	人才住房140
20F	人才住房140	人才住房90	人才住房120	人才住房120	人才住房90	人才住房140
19F	人才住房140	人才住房90	人才住房120	人才住房120	人才住房90	人才住房140
18F	人才住房140	人才住房90	人才住房120	人才住房120	人才住房90	人才住房140
17F	人才住房140	人才住房90	人才住房120	人才住房120	人才住房90	人才住房140
16F	人才住房140	人才住房90	人才住房120	人才住房120	人才住房90	人才住房140
15F	人才住房140	人才住房90	人才住房120	人才住房120	人才住房90	人才住房140
14F	人才住房140	人才住房90	人才住房120	人才住房120	人才住房90	人才住房140
13F	人才住房140	人才住房90	人才住房120	人才住房120	人才住房90	人才住房140
12F	人才住房140	人才住房90	人才住房120	人才住房120	人才住房90	人才住房140
11F	人才住房140	人才住房90	人才住房120	人才住房120	人才住房90	人才住房140
10F	人才住房140	人才住房90	人才住房120	人才住房120	人才住房90	人才住房140
9F	人才住房140	人才住房90	人才住房120	人才住房120	人才住房90	人才住房140
8F	人才住房140	人才住房90	人才住房120	人才住房120	人才住房90	人才住房140
7F	人才住房140	人才住房90	人才住房120	人才住房120	人才住房90	人才住房140
6F	人才住房140	人才住房90	人才住房120	人才住房120	人才住房90	人才住房140
5F	商品房					
4F						
3F						
2F	其他					
1F						

天云园11#				
层数	04	03	02	01
26	人才住房90	人才住房90	人才住房90	人才住房120
25	人才住房90	人才住房90	人才住房90	人才住房140
24	人才住房90	人才住房90	人才住房90	人才住房140
23	人才住房90	人才住房90	人才住房90	人才住房140
22	人才住房90	人才住房90	人才住房90	人才住房140
21	人才住房90	人才住房90	人才住房90	人才住房140
20	人才住房90	人才住房90	人才住房90	人才住房140
19	人才住房90	人才住房90	人才住房90	人才住房140
18	人才住房90	人才住房90	人才住房90	人才住房140
17	人才住房90	人才住房90	人才住房90	人才住房140
16	人才住房90	人才住房90	人才住房90	人才住房140
15	人才住房90	人才住房90	人才住房90	人才住房140
14	人才住房90	人才住房90	人才住房90	人才住房140
13	人才住房90	人才住房90	人才住房90	人才住房140
12	人才住房90	人才住房90	人才住房90	人才住房140
11	人才住房90	人才住房90	人才住房90	人才住房140
10	人才住房90	人才住房90	人才住房90	人才住房140
9	人才住房90	人才住房90	人才住房90	人才住房140
8	人才住房90	人才住房90	人才住房90	人才住房140
7	人才住房90	人才住房90	人才住房90	人才住房140
6	人才住房90	人才住房90	人才住房90	人才住房140
5	商品房			
4				
3				
2	其他			
1				

天云园12#				
层数	04	03	02	01
26	人才住房120	人才住房90	人才住房90	人才住房90
25	人才住房120	人才住房90	人才住房90	人才住房90
24	人才住房120	人才住房90	人才住房90	人才住房90
23	人才住房120	人才住房90	人才住房90	人才住房90
22	人才住房120	人才住房90	人才住房90	人才住房90
21	人才住房120	人才住房90	人才住房90	人才住房90
20	人才住房120	人才住房90	人才住房90	人才住房90
19	人才住房120	人才住房90	人才住房90	人才住房90
18	人才住房120	人才住房90	人才住房90	人才住房90
17	人才住房120	人才住房90	人才住房90	人才住房90
16	人才住房120	人才住房90	人才住房90	人才住房90
15	人才住房120	人才住房90	人才住房90	人才住房90
14	人才住房120	人才住房90	人才住房90	人才住房90
13	人才住房120	人才住房90	人才住房90	人才住房90
12	人才住房120	人才住房90	人才住房90	人才住房90
11	人才住房120	人才住房90	人才住房90	人才住房90
10	人才住房120	人才住房90	人才住房90	人才住房90
9	人才住房120	人才住房90	人才住房90	人才住房90
8	人才住房120	人才住房90	人才住房90	人才住房90
7	人才住房120	人才住房90	人才住房90	人才住房90
6	人才住房120	人才住房90	人才住房90	人才住房90
5	商品房			
4				
3				
2				
1	其他			

天云园13#				
层数	04	03	02	01
26F	人才住房120	人才住房90	人才住房90	人才住房90
25F	人才住房120	人才住房90	人才住房90	人才住房90
24F	人才住房120	人才住房90	人才住房90	人才住房90
23F	人才住房120	人才住房90	人才住房90	人才住房90
22F	人才住房120	人才住房90	人才住房90	人才住房90
21F	人才住房120	人才住房90	人才住房90	人才住房90
20F	人才住房120	人才住房90	人才住房90	人才住房90
19F	人才住房120	人才住房90	人才住房90	人才住房90
18F	人才住房120	人才住房90	人才住房90	人才住房90
17F	人才住房120	人才住房90	人才住房90	人才住房90
16F	人才住房120	人才住房90	人才住房90	人才住房90
15F	人才住房120	人才住房90	人才住房90	人才住房90
14F	人才住房120	人才住房90	人才住房90	人才住房90
13F	人才住房120	人才住房90	人才住房90	人才住房90
12F	人才住房120	人才住房90	人才住房90	人才住房90
11F	人才住房120	人才住房90	人才住房90	人才住房90
10F	人才住房120	人才住房90	人才住房90	人才住房90
9F	人才住房120	人才住房90	人才住房90	人才住房90
8F	人才住房120	人才住房90	人才住房90	人才住房90
7F	人才住房120	人才住房90	人才住房90	人才住房90
6F	人才住房120	人才住房90	人才住房90	人才住房90
5F	商品房			
4F				
3F				
2F				
1F	其他			

天云园14#				
层数	04	03	02	01
26F	人才住房90	人才住房90	人才住房90	人才住房120
25F	人才住房90	人才住房90	人才住房90	人才住房120
24F	人才住房90	人才住房90	人才住房90	人才住房120
23F	人才住房90	人才住房90	人才住房90	人才住房120
22F	人才住房90	人才住房90	人才住房90	人才住房120
21F	人才住房90	人才住房90	人才住房90	人才住房120
20F	人才住房90	人才住房90	人才住房90	人才住房120
19F	人才住房90	人才住房90	人才住房90	人才住房120
18F	人才住房90	人才住房90	人才住房90	人才住房120
17F	人才住房90	人才住房90	人才住房90	人才住房120
16F	人才住房90	人才住房90	人才住房90	人才住房120
15F	人才住房90	人才住房90	人才住房90	人才住房120
14F	人才住房90	人才住房90	人才住房90	人才住房120
13F	人才住房90	人才住房90	人才住房90	人才住房120
12F	人才住房90	人才住房90	人才住房90	人才住房120
11F	人才住房90	人才住房90	人才住房90	人才住房120
10F	人才住房90	人才住房90	人才住房90	人才住房120
9F	人才住房90	人才住房90	人才住房90	人才住房120
8F	人才住房90	人才住房90	人才住房90	人才住房120
7F	人才住房90	人才住房90	人才住房90	人才住房120
6F	人才住房90	人才住房90	人才住房90	人才住房120
5F	商品房			
4F				
3F				
2F				
1F	其他			

[illegible]

天云园16#				
层数	04	03	02	01
24F	人才住房120	人才住房90	人才住房90	人才住房120
23F	人才住房120	人才住房90	人才住房90	人才住房120
22F	人才住房120	人才住房90	人才住房90	人才住房120
21F	人才住房120	人才住房90	人才住房90	人才住房120
20F	人才住房120	人才住房90	人才住房90	人才住房120
19F	人才住房120	人才住房90	人才住房90	人才住房120
18F	人才住房120	人才住房90	人才住房90	人才住房120
17F	人才住房120	人才住房90	人才住房90	人才住房120
16F	人才住房120	人才住房90	人才住房90	人才住房120
15F	人才住房120	人才住房90	人才住房90	人才住房120
14F	人才住房120	人才住房90	人才住房90	人才住房120
13F	人才住房120	人才住房90	人才住房90	人才住房120
12F	人才住房120	人才住房90	人才住房90	人才住房120
11F	人才住房120	人才住房90	人才住房90	人才住房120
10F	人才住房120	人才住房90	人才住房90	人才住房120
9F	人才住房120	人才住房90	人才住房90	人才住房120
8F	人才住房120	人才住房90	人才住房90	人才住房120
7F	人才住房120	人才住房90	人才住房90	人才住房120
6F	人才住房120	人才住房90	人才住房90	人才住房120
5F	商品房			
4F				
3F				
2F				
1F	其他			

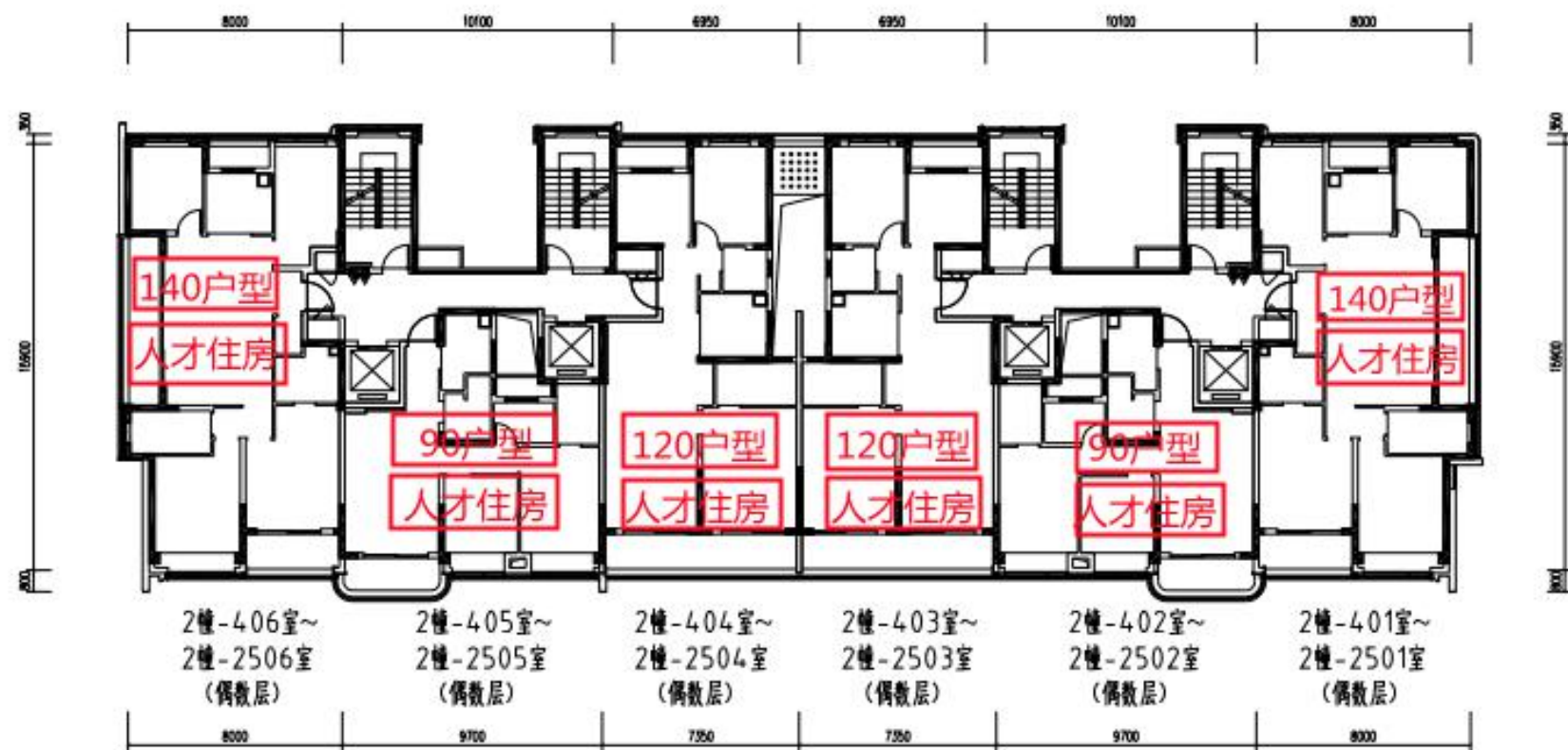
[illegible]

[illegible]

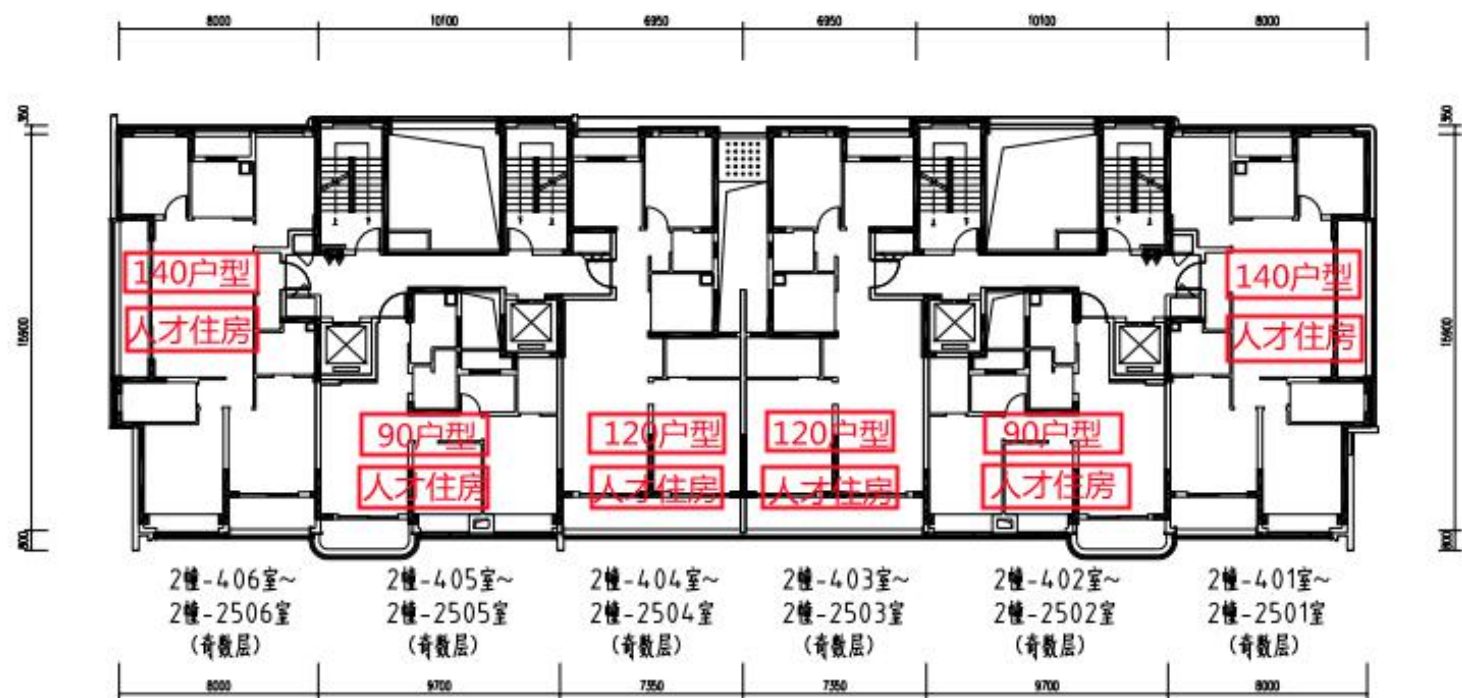
天云园19#				
层数	04	03	02	01
25F	人才住房120	人才住房90	人才住房90	人才住房90
24F	人才住房140	人才住房90	人才住房90	人才住房90
23F	人才住房140	人才住房90	人才住房90	人才住房90
22F	人才住房140	人才住房90	人才住房90	人才住房90
21F	人才住房140	人才住房90	人才住房90	人才住房90
20F	人才住房140	人才住房90	人才住房90	人才住房90
19F	人才住房140	人才住房90	人才住房90	人才住房90
18F	人才住房140	人才住房90	人才住房90	人才住房90
17F	人才住房140	人才住房90	人才住房90	人才住房90
16F	人才住房140	人才住房90	人才住房90	人才住房90
15F	人才住房140	人才住房90	人才住房90	人才住房90
14F	人才住房140	人才住房90	人才住房90	人才住房90
13F	人才住房140	人才住房90	人才住房90	人才住房90
12F	人才住房140	人才住房90	人才住房90	人才住房90
11F	人才住房140	人才住房90	人才住房90	人才住房90
10F	人才住房140	人才住房90	人才住房90	人才住房90
9F	人才住房140	人才住房90	人才住房90	人才住房90
8F	人才住房140	人才住房90	人才住房90	人才住房90
7F	人才住房140	人才住房90	人才住房90	人才住房90
6F	人才住房140	人才住房90	人才住房90	人才住房90
5F	商品房			
4F				
3F				
2F	其他			
1F				

人才住房分布图

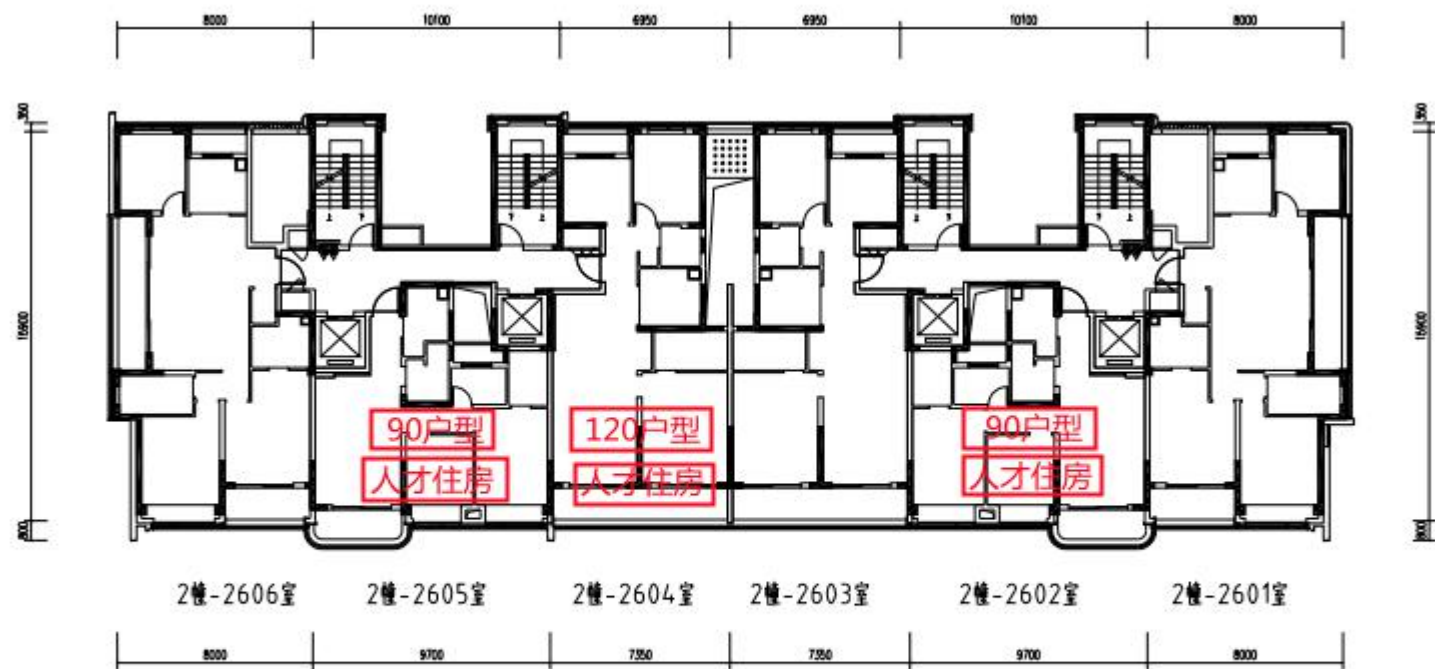
（标黄部分为本次人才住房配售房源）



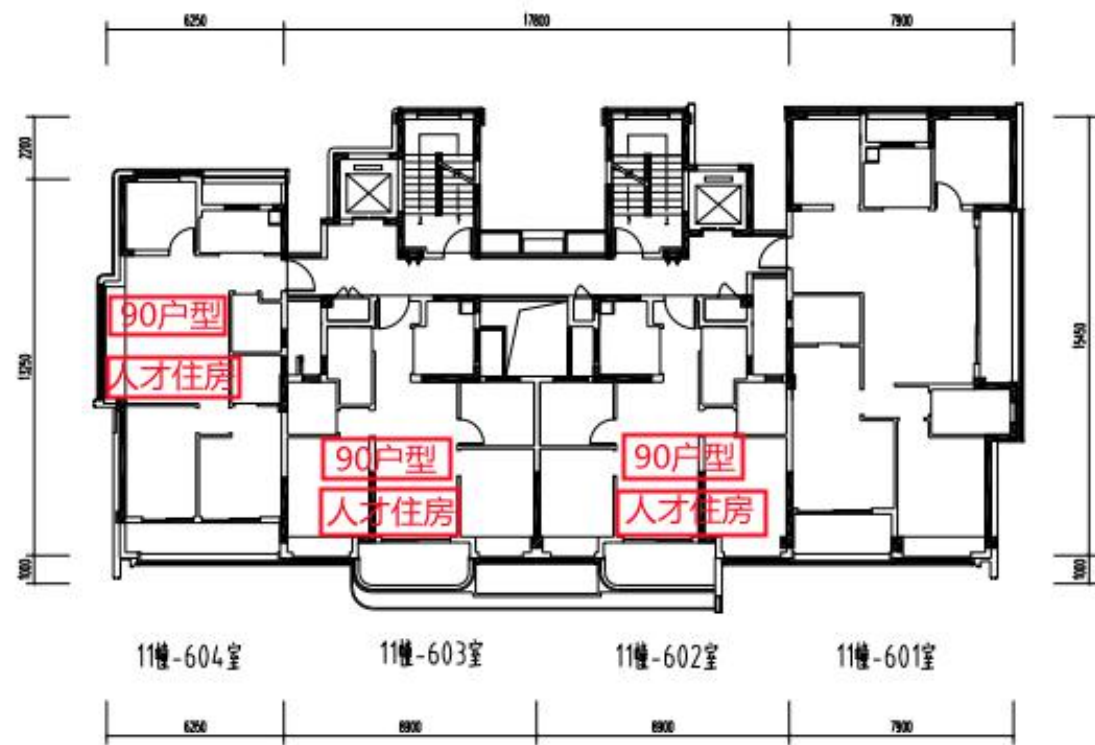
2幢 四~二十五层 (偶数层) 平面图



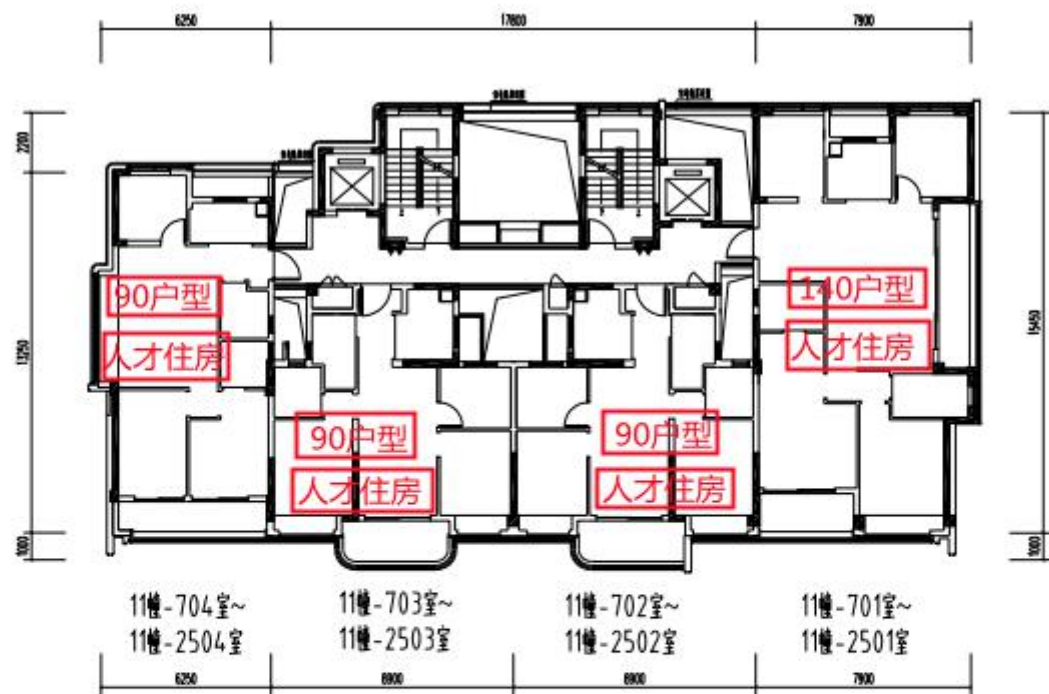
2幢 四~二十五层(奇数层)平面图



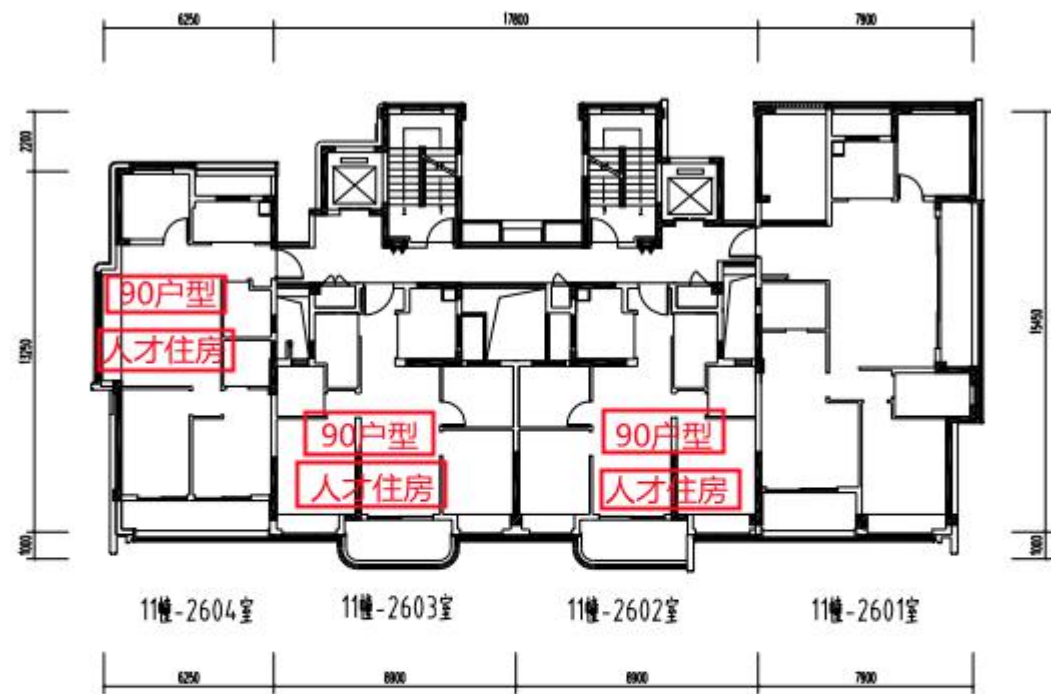
2幢 二十六层平面图



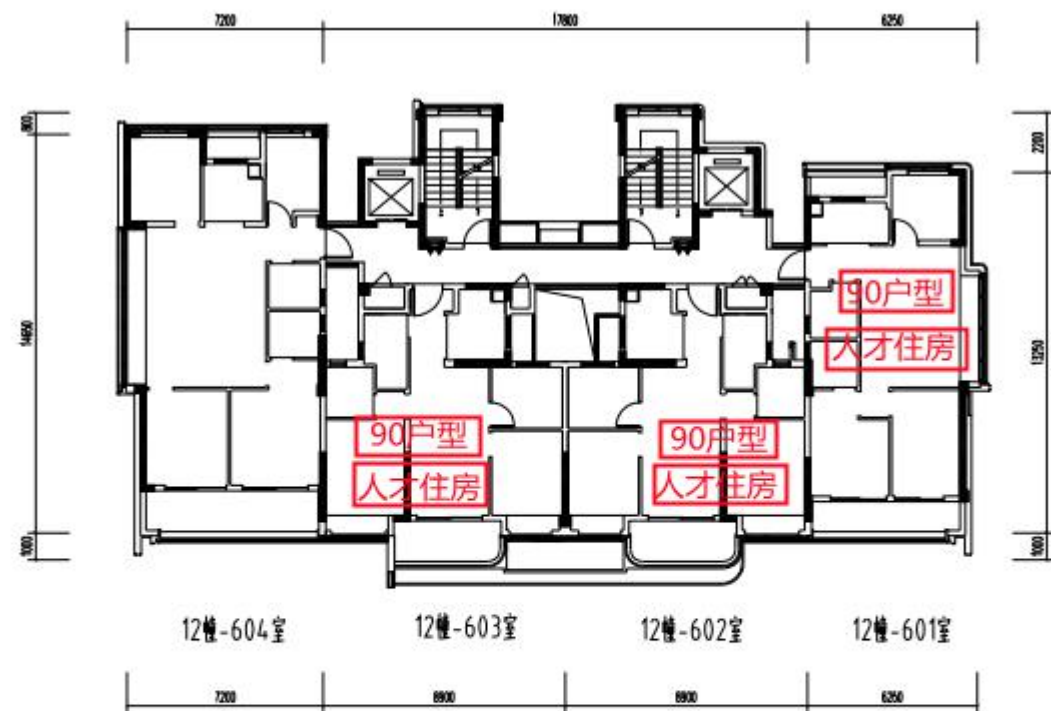
11幢 六层平面图



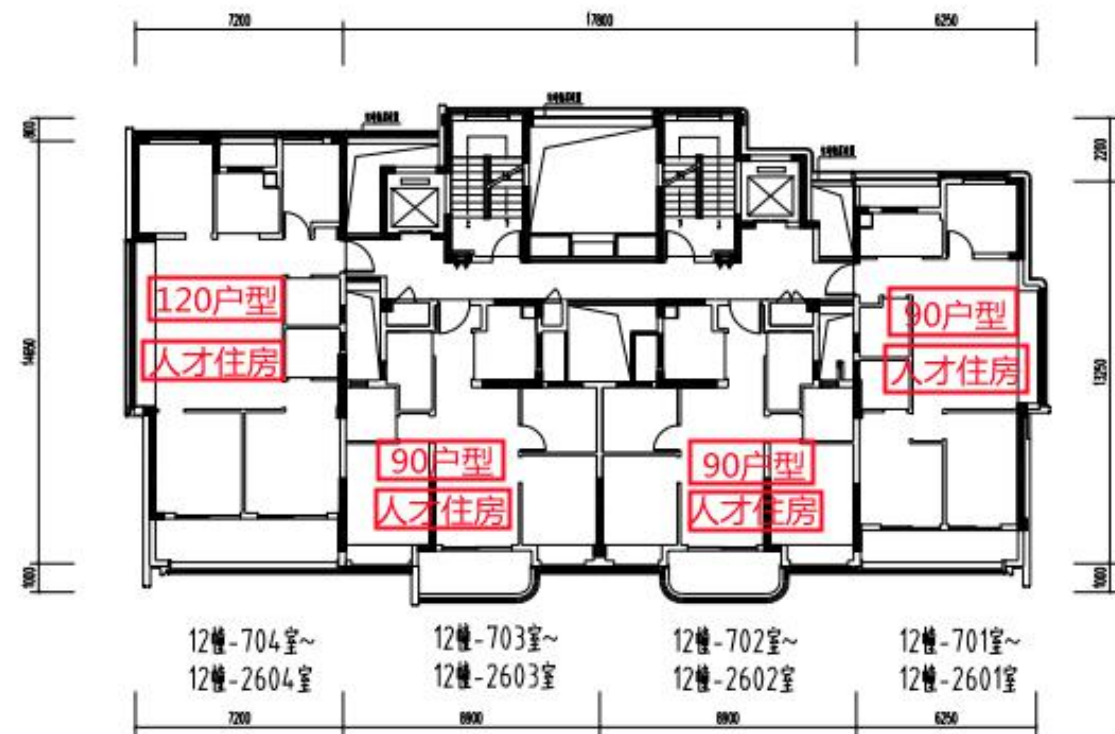
11幢 七~二十五层平面图



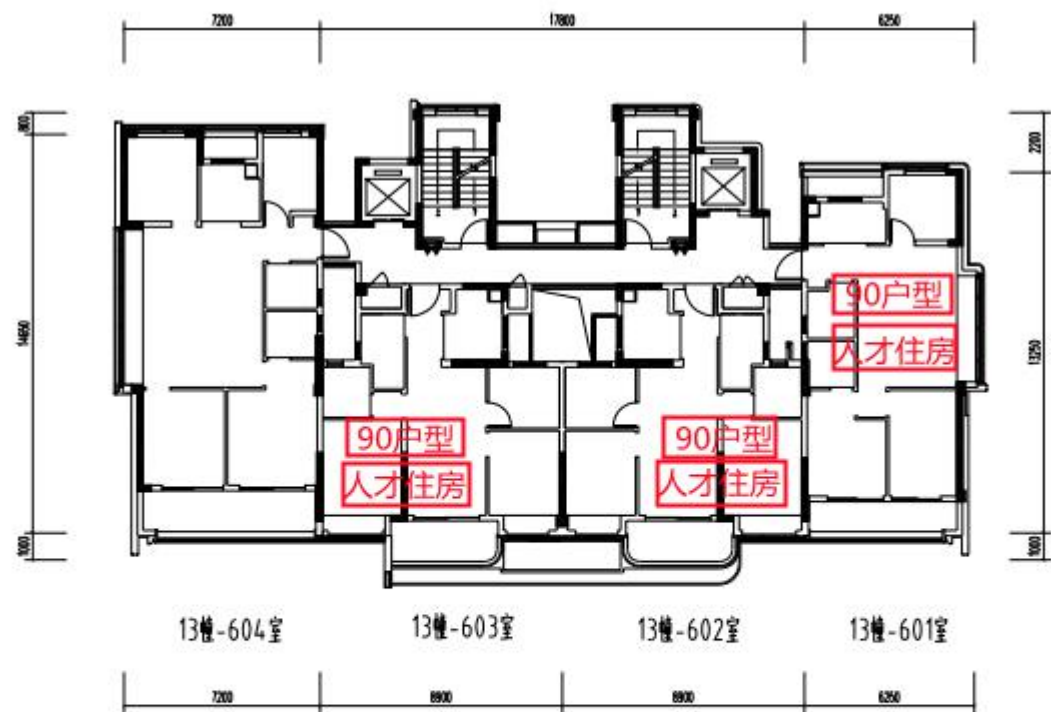
11幢 二十六层平面图



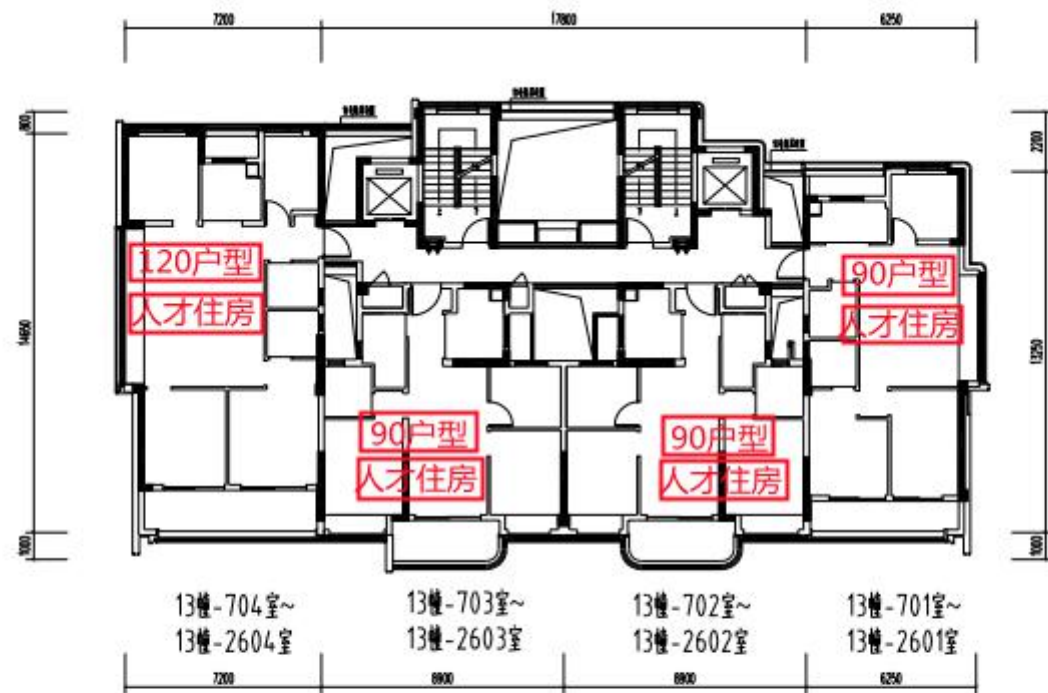
12幢 六层平面图



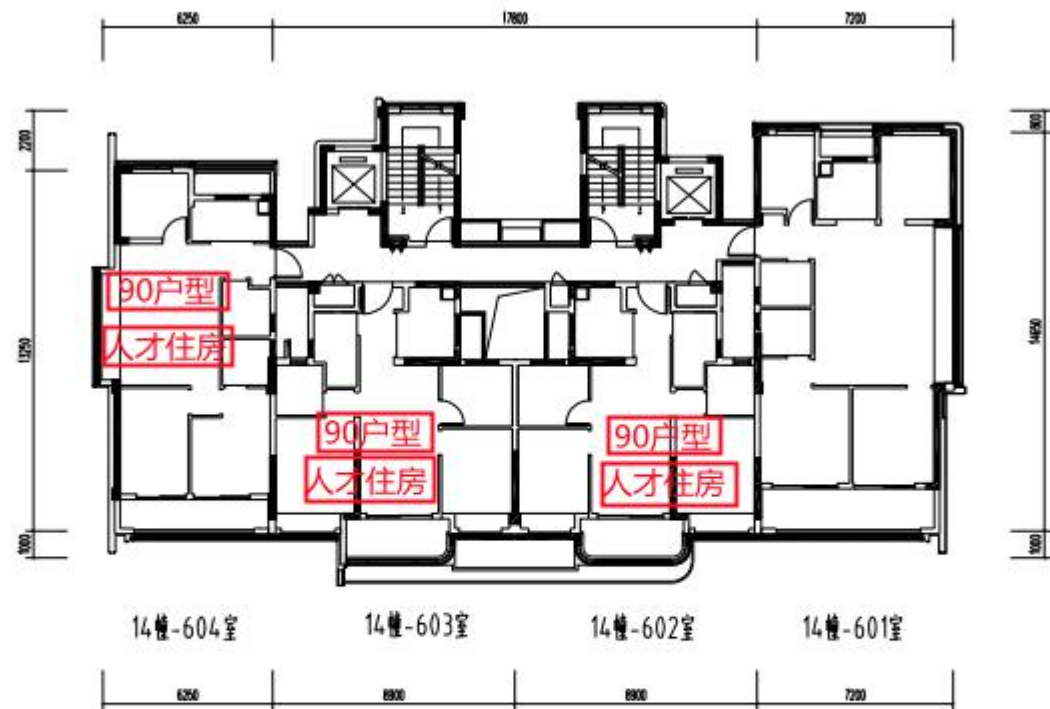
12幢 七~二十六层平面图



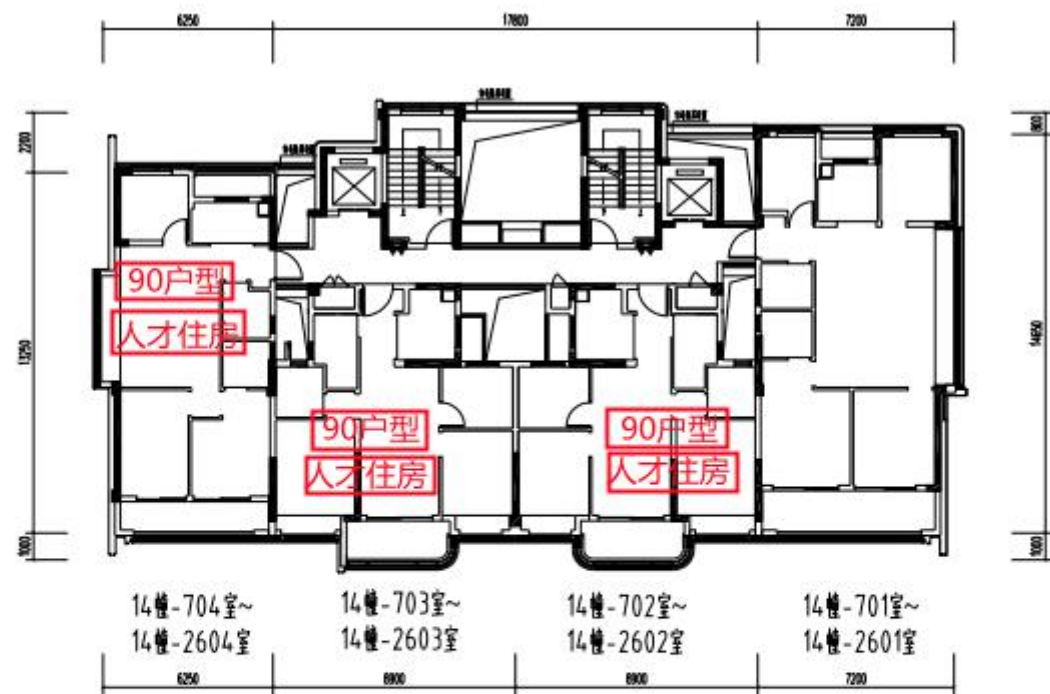
13幢 六层平面图



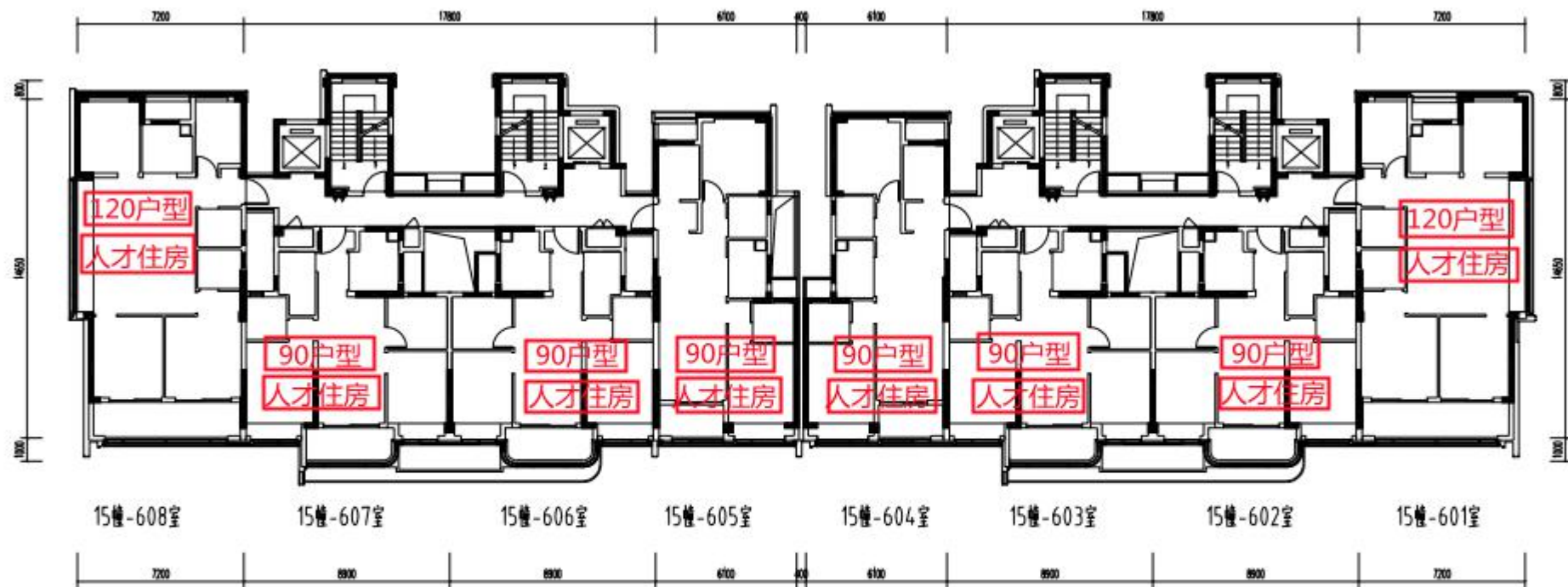
13幢 七~二十六层平面图



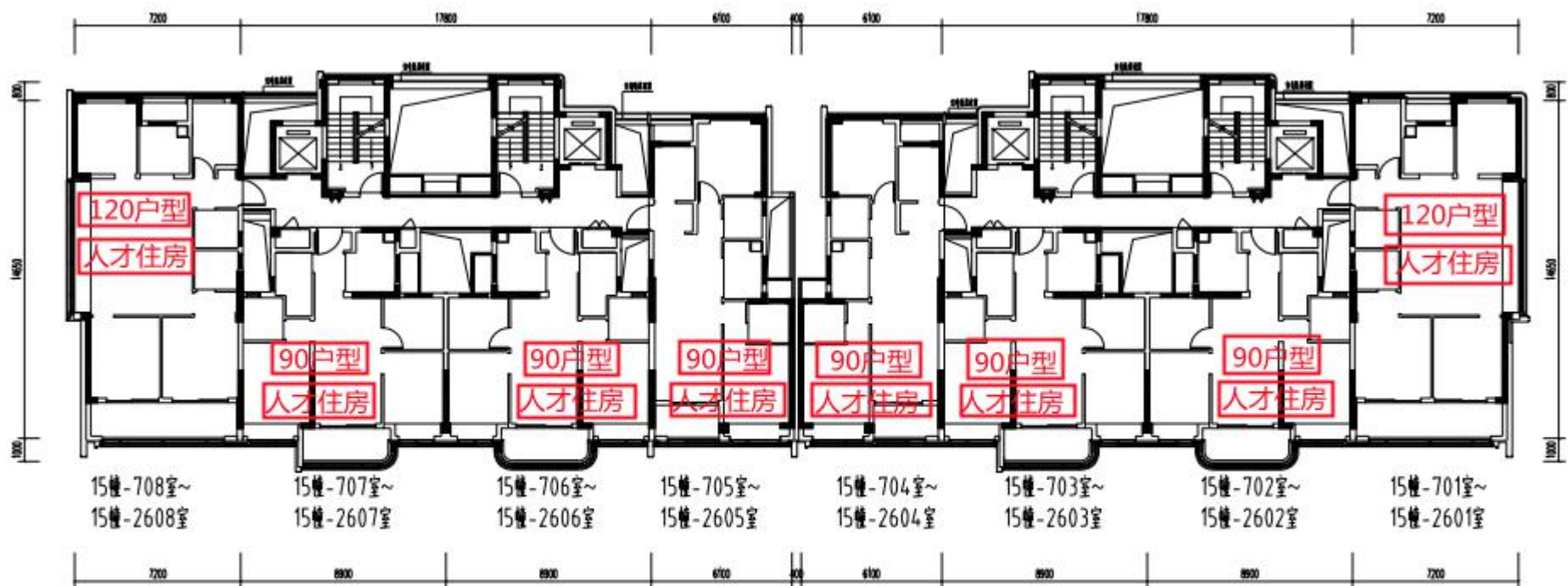
14幢 六层平面图



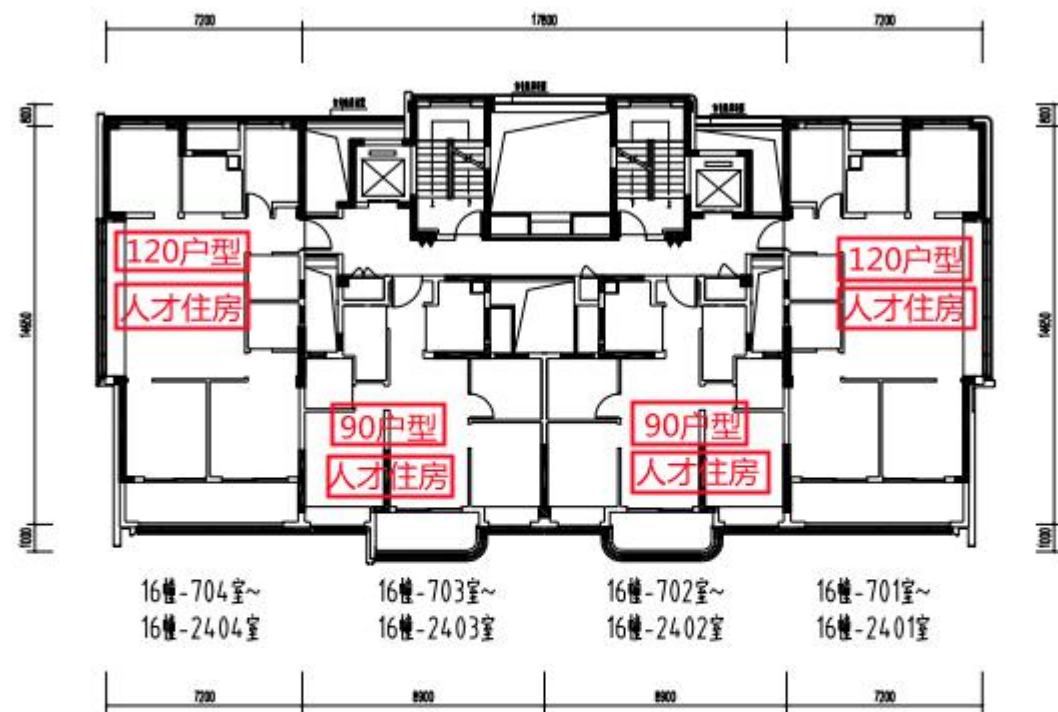
14幢 七~二十六层平面图



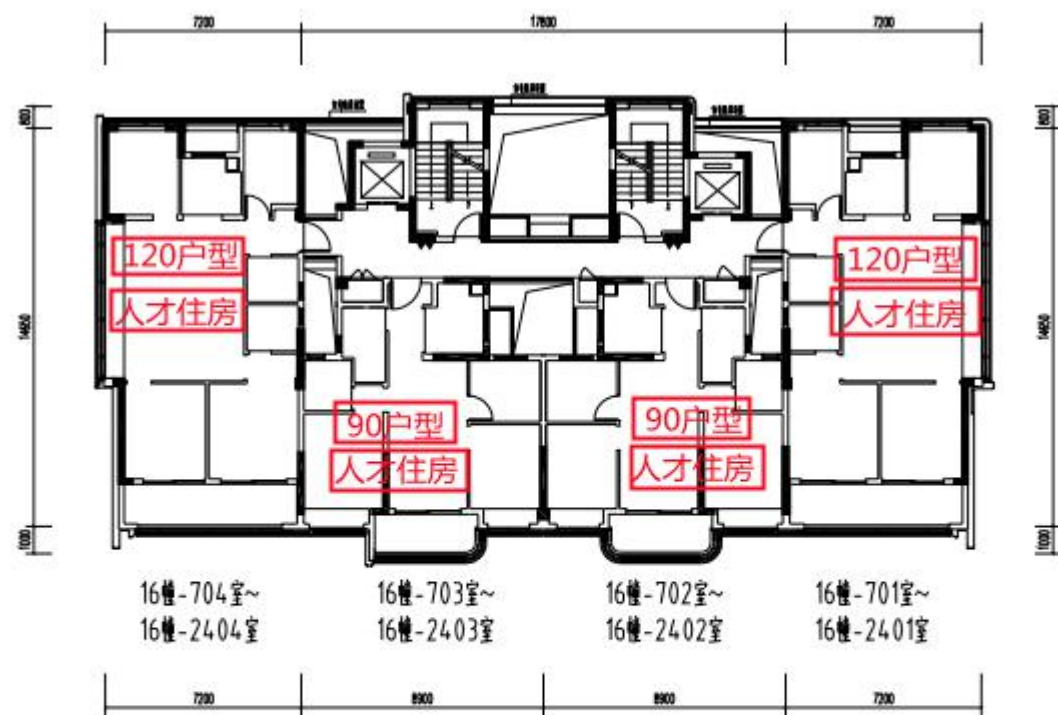
15幢 六层平面图



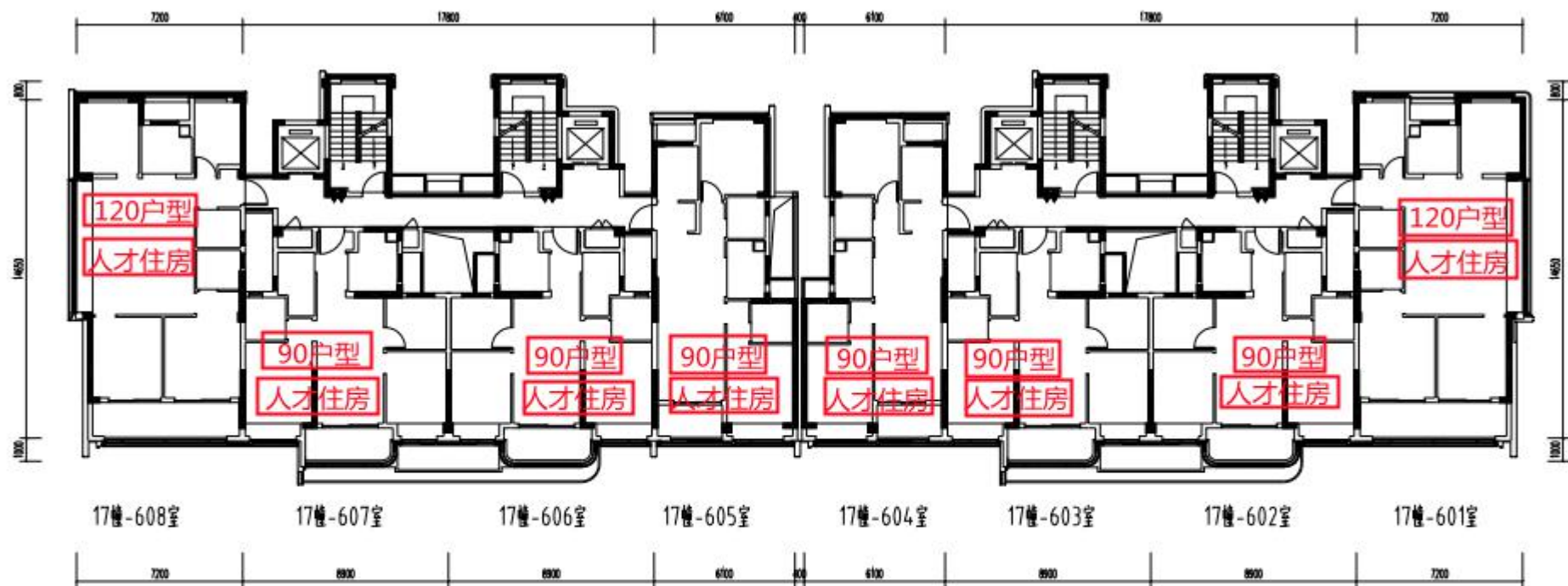
15幢 七~二十六层平面图



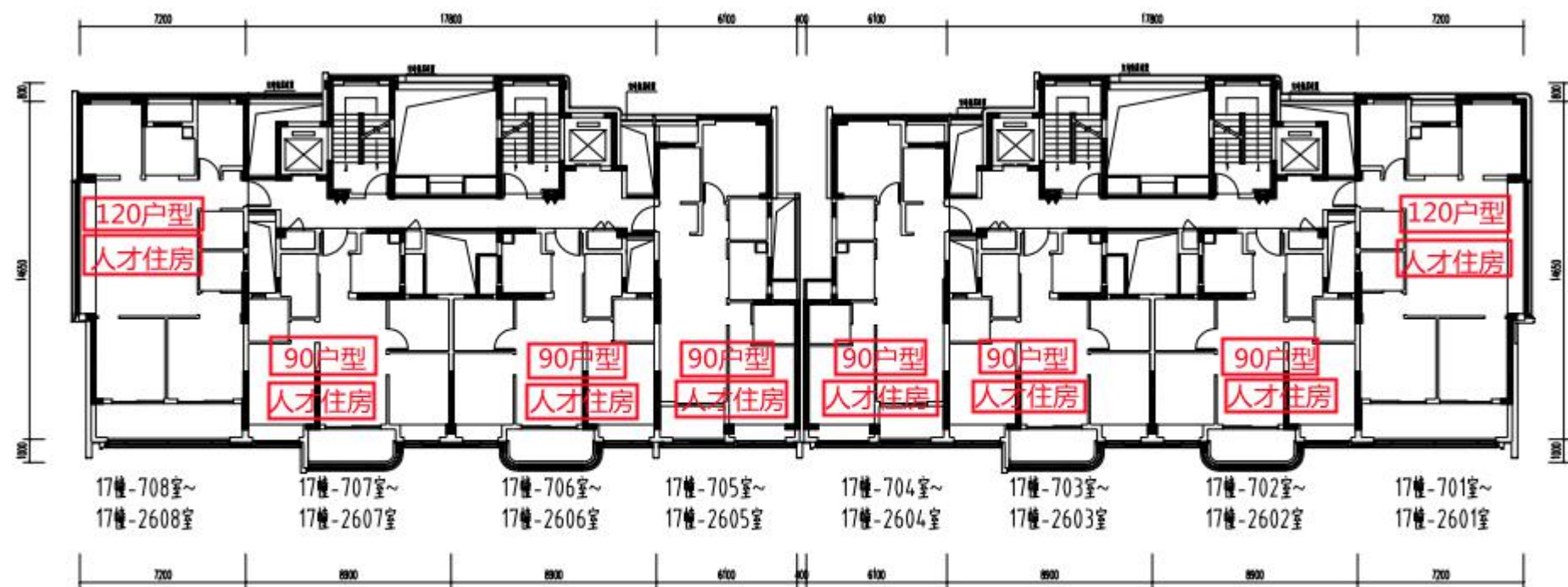
16幢 七~二十四层平面图



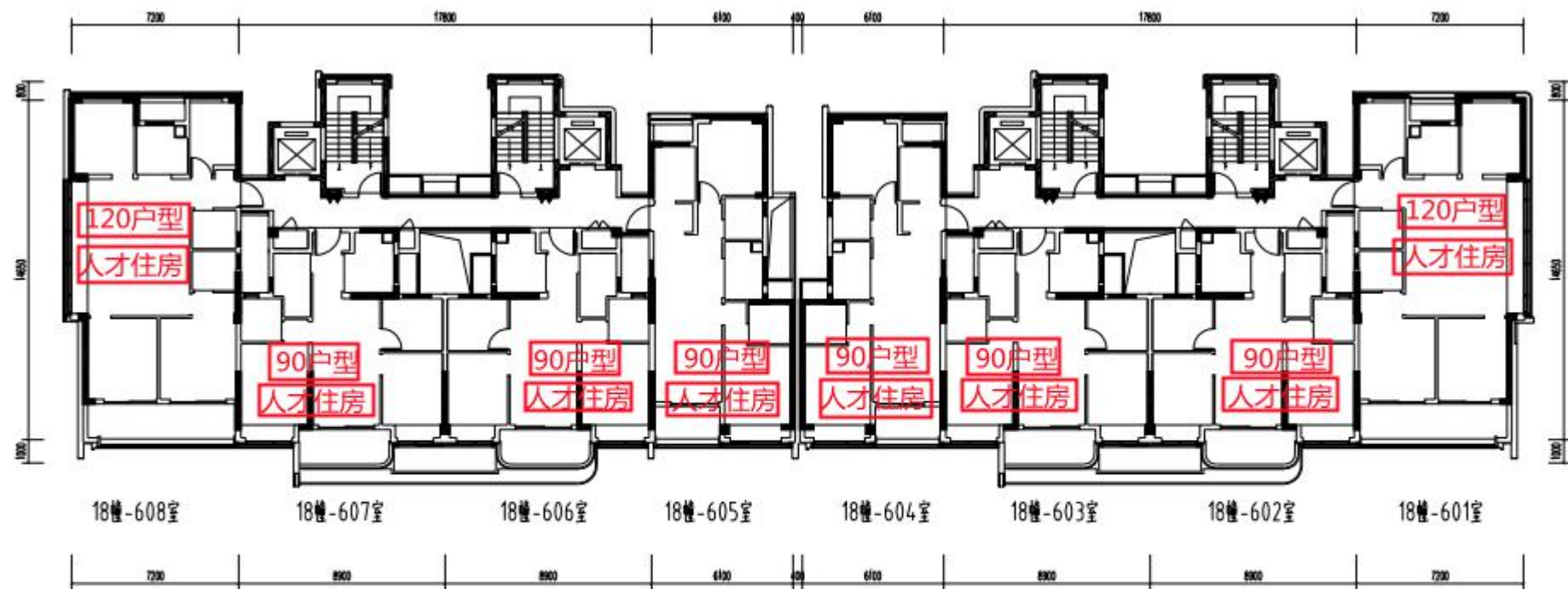
16幢 七~二十四层平面图



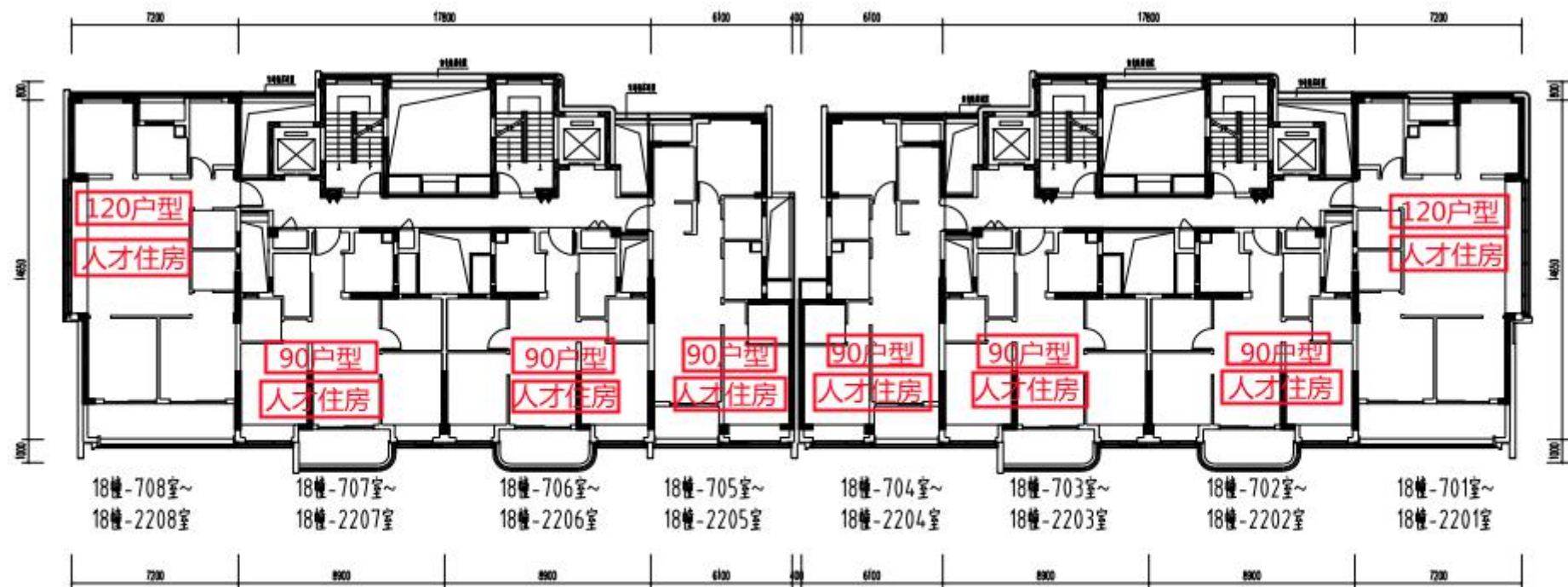
17幢 六层平面图



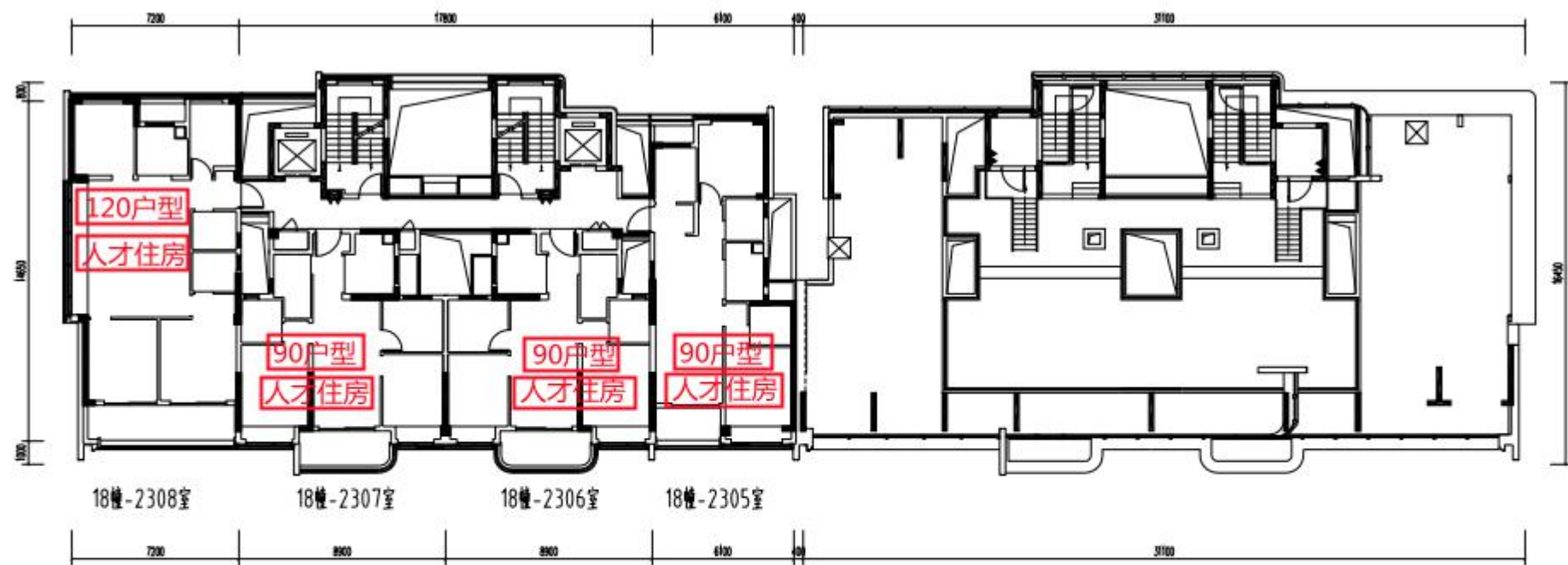
17幢 七~二十六层平面图



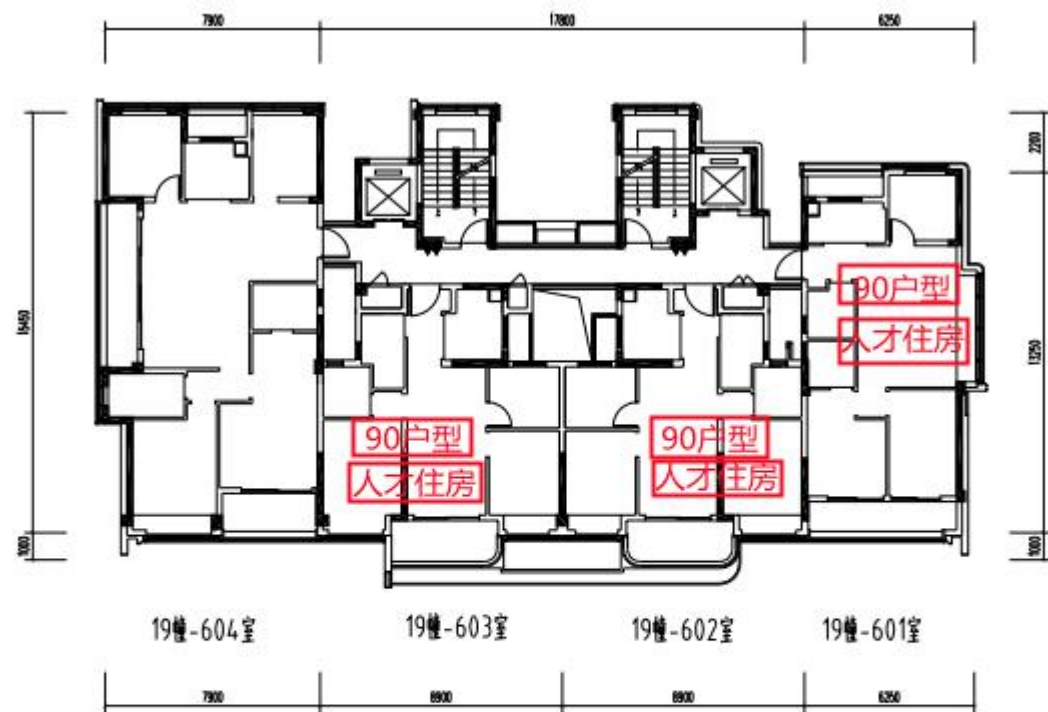
18幢 六层平面图



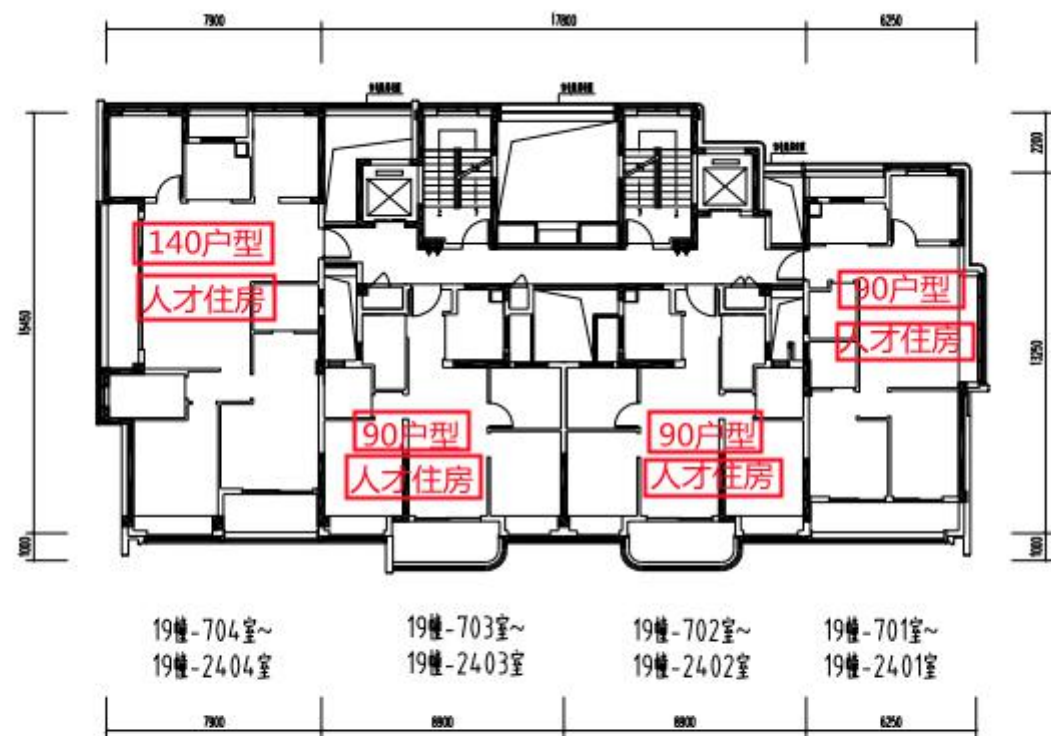
18幢 七~二十二层平面图



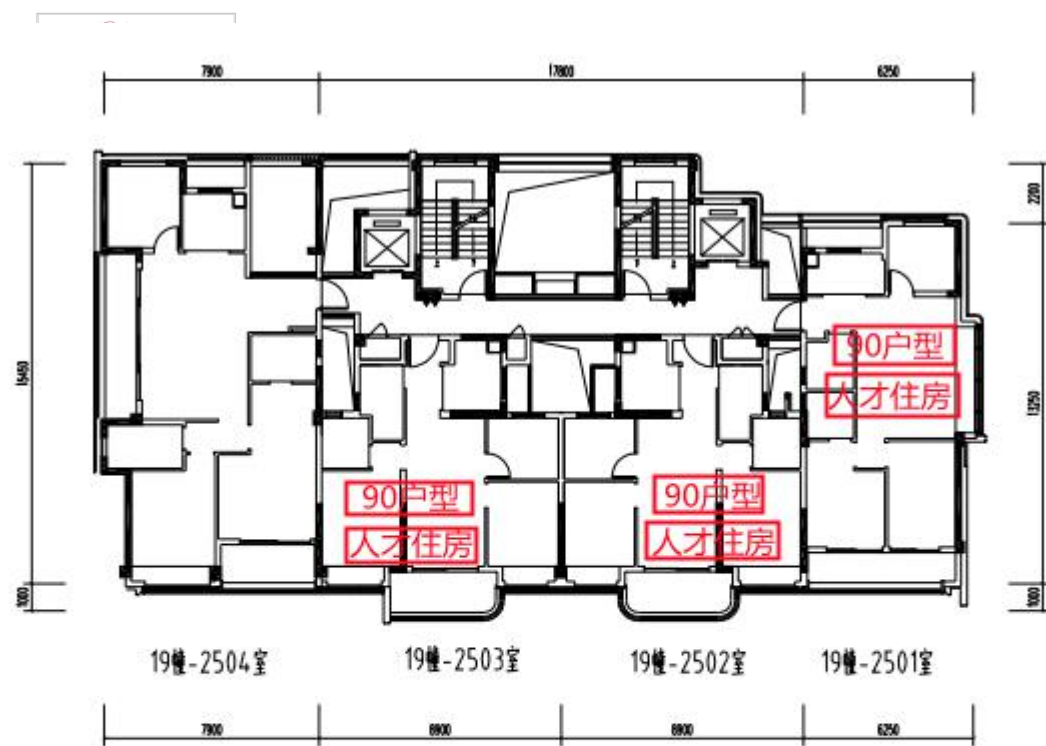
18幢 二十三层平面图



19幢 六层平面图



19幢 七~二十四层平面图

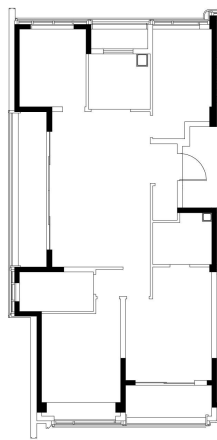


19幢 二十五层平面图

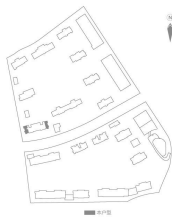


为世界温州的未来提案

建面约90-140m²当代华宅 敬呈温州峯层名仕



结构示意图



中心区



家配示意图

1.政府标准地名:【美庐园】2.本手册装修示意图仅为业主提供装修思路,所有装饰装修(包括软装硬装)并非交付标准,所需由业主自行承担,商品房交付标准最终以双方签订买卖合同约定为准;3.本户型图为指定户型,选取房源户型为【建筑面积约140m²】2-1004室(房号以政府相关部门备案为准),户型图仅为户型结构展示,示意图所展示户型结构与本户型实际户型结构并不一致,交付标准;4.相同户型面积存在楼栋、楼层单元等不同,局部结构、面积、装修标准等有所差异,具体面积以政府备案为准,相关面积不得随意更改或篡改,构造及开发标准控制因项目而发生变化,本公司保留对资料进行修改的权利;5.本资料中所有文字、数据及图片均为设计表达和示意,为要约邀请,不作为要约或承诺,买卖双方权利与义务以政府部门最终批准文件附则《商品房买卖合同》及附件等协议为准;6.本资料拍摄时间为2022年4月,拍摄期为两个月,敬请留意最新资料;7.开发商:【温州保亿置业有限公司】预售证号:【温房售字第(2022)第021号】

2# (01、06 户型)

为世界温州的未来提案



家配示意图

1. 行政区域地名为“天元岛”；2. 本手册所称云景湖仅为主端售楼部意见，所有装饰装修（包括软装）及交付标准，需由业主自行负责，商品房交付标准最终以双方签订买卖合同约定为准；3. 本户型为独户型，该房屋产权人为《建筑规划许可证》2-1004-1号地块内住宅楼工程总承包商；户型图仅供参考不作为法律依据，示范区所展示户型图与本项目实际交付户型图并不一致，存在材料、颜色、面积等差异，购房者应实地查看，详细了解以产品说明为准。购房人不接受因户型图标注、规划及开发与销售宣传内容不一致，本公司保留所有变更资料解释权；5. 资料列明的所有文字、数据及图片均按设计的描述和承诺，为要约邀请，不作为合同的组成部分；买卖双方权利义务均以政府部门最终批准文件《商品房买卖合同》及附件等协议为准；6. 资料出刊时间为2022年4月，有效期至两个月，敬请留意最新资料；7. 开发商：《惠州保隆置业有限公司》，预售证号：【惠发改房字〔2022〕第021号】

2# (03、04 户型)



The floor plan shows a large rectangular building with several internal divisions. On the left side, there is a long, narrow corridor or hallway. To the right of this, there are several rooms of varying sizes. Some rooms have thick black outlines, possibly indicating structural elements or specific room types. The plan includes numerous doorways and internal walls, suggesting a complex internal layout. The overall shape is roughly rectangular with some irregularities on the left and bottom edges.

[illegible]

2# (02、05 户型)

