

—— ★ ★ ★ ★ ★ ——  
**温州国旅旅游有限公司**  
WENZHOU INTERNATIONAL TOUR TRAVEL CO., LTD.

浙江省五星级品质旅行社 | 全国文明旅游先进单位  
浙江省巾帼文明号 | 浙江省青年文明号  
浙江省百强旅行社 | 温州市服务业标准化优秀单位

# 温州大学

## 2020年职工疗休养活动方案

温州国旅旅游有限公司

### 项目服务经理

黄玉英 18657713093 (同微信)

张银丹 13738325325 (同微信)

俞芳芳 13968983896 (同微信)

## 目 录

目 录.....	1
一、职工疗休养 3 日游自由行套餐.....	1
套餐 1【苍南】矾都左舍精品度假民宿 2 晚 3 天套餐.....	2
套餐 2【瑞安】圣井左舍精品民宿 2 晚 3 天套餐.....	3
套餐 3【瓯海】马鞍岩森林康养酒店 2 晚 3 天套餐.....	4
套餐 4【永嘉】永嘉书院 2 晚 3 天套餐.....	5
套餐 4【泰顺】筱村公社伴山云居 2 晚 3 天套餐.....	6
套餐 5【乐清】坭山东篱精品民宿 2 晚 3 天套餐.....	7
套餐 6【泰顺】泰顺迷途乡宿·七厝店 2 晚 3 天套餐.....	8
二、职工疗休养 4 日游自由行套餐.....	9
套餐 1【洞头】温州君庭澜上民宿 3 晚 4 天套餐.....	10
套餐 2【乐清】雁荡山静凡居民宿 3 晚 4 天套餐.....	11
套餐 3【苍南】华玉山庄套餐 3 晚 4 天.....	12
套餐 4【文成】天鹅堡开元曼居度假酒店 3 晚 4 天套餐.....	13
套餐 5【文成】隐心谷树屋酒店 3 晚 4 天套餐.....	14
三、合作城市 5 日游线路.....	15
1、职工疗休养湖州、安吉 5 日.....	15
2、职工疗休养金华横店、东阳凤凰谷度假 5 日.....	19
四、对接口支援线路.....	24
1、职工疗休养新疆拜城天山天池双飞一卧 8 日.....	24
五、保险说明.....	31
六、职工疗休养旅游安全及注意事项.....	32

## 一、职工疗休养 3 日游自由行套餐

出行时间：7-8 月暑期（周末节假日除外）

套餐 1【苍南】矾都左舍精品度假民宿 2 晚 3 天套餐.....	2
套餐 2【瑞安】圣井左舍精品民宿 2 晚 3 天套餐.....	3
套餐 3【瓯海】马鞍岩森林康养酒店 2 晚 3 天套餐.....	4
套餐 4【永嘉】永嘉书院 2 晚 3 天套餐.....	5
套餐 4【泰顺】筱村公社伴山云居 2 晚 3 天套餐.....	6
套餐 5【乐清】坭山东篱精品民宿 2 晚 3 天套餐.....	7
套餐 6【泰顺】泰顺迷途乡宿·七厝店 2 晚 3 天套餐.....	8

## 套餐 1 【苍南】矾都左舍精品度假民宿 2 晚 3 天套餐

**套餐费用：2000 元** （限非周末使用，周五+100 元/晚，周六+200 元/晚，法定节假日现询）

**开业或最近装修：**2018 年开业 15 间房

**地址：**苍南矾山镇福德湾朝阳二巷 192 号

### 套餐内容：

- 豪华大床或豪华标间一间 2 晚
- 特色早餐券 2 张/天（房间内可免费提供一个 12 周岁以下孩子早餐 1 份/天）
- 暖心下午茶套餐 1 份
- 600 元餐饮经费：疗养期间在民宿签单消费（不兑现、不设找零）
- 职工疗休养专用旅游意外保险保额 100 万元 1 份

### 配套体验项目：

提供免费 WIFI、休闲书吧、咖啡吧、室外游泳池、会议室（有偿使用）、网红玻璃茶室拍照（餐饮客人需跟前台提前预定）

### 疗养基地介绍：

世界矾都苍南矾山，当工业文化与绝美民宿的碰撞融合。2000 多平方米的占地面积，15 个风格各异、体验感极强的客房玻璃茶室、露天游泳池、休闲酒吧、观景平台，感受轻奢度假体验。



职工疗休养项目经理：**黄玉英** 18657713093（同微信） **张银丹** 13738325325（同微信）  
**俞芳芳** 13968983896（同微信）

总部地址：温州市车站大道锦源路 1 号商贸路 2 楼 | 传真：0577-88157527 | 电话：88157222



## 套餐 2 【瑞安】圣井左舍精品民宿 2 晚 3 天套餐

**套餐费用：2000 元**（限非周末使用，周五+100 元/晚，周六+100 元/晚，法定节假日现询）

**开业或最近装修：**2019 年开业      15 间房

**地址：**瑞安马屿镇大南乡杨家井村

### 套餐内容：

- 豪华大床或豪华标间一间 2 晚
- 特色双人早餐 2 份/天（房间内可免费提供一个 12 周岁以下孩子早餐 1 份/天）
- 800 元餐饮经费：疗养期间在民宿签单消费或尊享双人正餐 4 份（不兑现、不设找零）
- 圣井山门票 2 张
- 职工疗休养专用旅游意外保险保额 100 万元 1 份

### 配套体验项目：

提供免费 wifi、网红书吧、家庭影院、咖啡吧、游泳池、蹦蹦床、网红秋千、网红碰碰球、树林吊床、移动射箭、网红临水平台、网红汀步拍照

### 疗养基地介绍：

浙南道教名山圣井山西麓，河谷绿地、飞瀑碧溪、湖光山色，远离都市喧嚣。一座占地 6.6 亩的诗意庄园，将瑞安的独特文化融入于民宿之中。15 个房间充满设计感，简约而不失格调。超大露天泳池、一步一景的庭院风光、舒适惬意的河谷草坪，感受自然、寻觅诗意栖息，适合大家身心放松。



职工疗休养项目经理：**黄玉英** 18657713093（同微信）      **张银丹** 13738325325（同微信）  
俞芳芳 13968983896（同微信）

总部地址：温州市车站大道锦源路 1 号商贸路 2 楼 | 传真：0577-88157527 | 电话：88157222

## 套餐 3 【瓯海】马鞍岩森林康养酒店 2 晚 3 天套餐

**套餐费用：2000 元**（限非周末使用，周六+100 元/晚，法定节假日现询）

**开业或最近装修：**2019 年开业      25 间房

**地址：**温州市瓯海区泽雅镇胡坦村马鞍岩 2 号

### 套餐内容：

- 雅趣品居大床房一间 2 晚 （超五星床上用品、法国欧舒丹品牌的洗漱用品）
- 免费早餐 2 份/天（3 周岁以下：早餐免 3 周岁以上-12 周岁早餐收费 20 元/位/餐）
- 双人份正餐 3 份（餐标总计 800 元）
- 职工疗休养专用旅游意外保险保额 100 万元 1 份

### 配套体验项目：

健身房、户外露天泳池（8 月-9 月开放）健身房和泳池根据登记人数每房最多 2 位

### 疗养基地介绍：

温州马鞍岩森林康养酒店项目拥有 10 栋开敞式以竹源为基调的森林隐居，共有 25 间房，同时配有泳池、网球场、健身房、瑜伽馆、养生药汤池、SPA、果园采摘、有机餐厅等等。房内全部采用智能化家居设备，舒适方便，私密度高。酒店位于温州市瓯海区泽雅镇北林垟村，环境优雅，景色宜人，四周竹海环绕，空气清新，空气负氧离子浓度高达 10000 个/cm<sup>3</sup> 以上，置身其中神清气爽、舒适惬意，不知不觉中让人清心洗肺、涤荡心灵。



职工疗休养项目经理：**黄玉英** 18657713093（同微信） **张银丹** 13738325325（同微信）  
**俞芳芳** 13968983896（同微信）

总部地址：温州市车站大道锦源路 1 号商贸路 2 楼 | 传真：0577-88157527 | 电话：88157222



## 套餐 4 【永嘉】永嘉书院 2 晚 3 天套餐

**套餐费用：2000 元**（限非周末使用，周五+200 元/晚，周六+200 元/晚，法定节假日现询）

**开业或最近装修：** 2017 年 23 间

**地址：**温州市永嘉县沙头镇珠岸村永嘉书院

### 套餐内容一：

- 永嘉书院景区门票 2 张
- 风雅诵民宿江风系列一间 2 晚（包含欢迎水果）
- 特色双人早餐 2 份/天（房间内可免费供一位 12 周岁以下孩子早餐 1 份/天）
- 精致下午茶
- 景区消费券（总价值 258 元，可自主选择忆江南餐饮、景区游乐项目、伴手礼等消费项目；不可退换，不可折现）
- 职工疗休养专用旅游意外保险保额 100 万元 1 份

### 套餐内容二（8 月份可现询）：

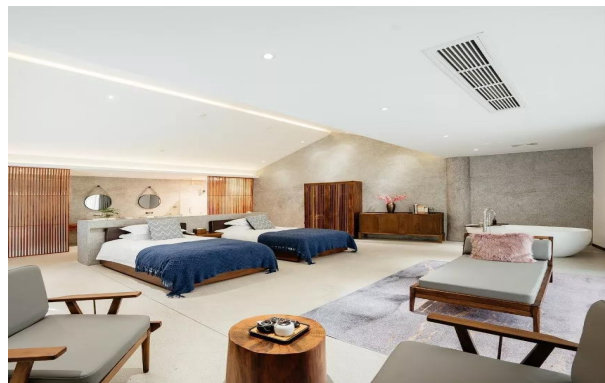
- 永嘉书院景区门票 2 张
- 风雅诵民宿松月系列一间 2 晚（包含欢迎水果、营养早餐）
- 特色双人早餐 2 份/天（房间内可免费供一位 12 周岁以下孩子早餐 1 份/天）
- 精致下午茶
- 景区消费券（总价值 650 元，可自主选择忆江南餐饮、景区游乐项目、伴手礼等消费项目；不可退换，不可折现）
- 职工疗休养专用旅游意外保险保额 100 万元 1 份

### 配套体验项目：

免费 WIFI 全覆盖、体验文化展馆、休闲吧、网红秋千、躺椅、网红拍摄点

### 疗养基地介绍：

永嘉书院位于国家 AAAA 级楠溪江风景区核心区域。占地面积 5000 亩，是一个集观光旅游、休闲度假、艺术交流、教育培训为一体的大型综合体，是浙江省重点文化园区。景区拥有 50 多处自然与人文景观，其十大景点凤凰渡、快活林、骆驼峰、金珠瀑、洞天一线、天然观景台、天人合一、水心塔、水上舞台、方舟博物馆等自然人文景观，堪称大自然的神作。而我们民宿也在景区之内。



职工疗休养项目经理：**黄玉英** 18657713093（同微信） **张银丹** 13738325325（同微信）  
俞芳芳 13968983896（同微信）

总部地址：温州市车站大道锦源路 1 号商贸路 2 楼 | 传真：0577-88157527 | 电话：88157222

## 套餐 4 【泰顺】筱村公社伴山云居 2 晚 3 天套餐

**套餐费用：**2000 元（限非周末使用，周五+100 元/晚，周六+100 元/晚，法定节假日现询）

**开业或最近装修：**2019 年

**地址：**温州市泰顺县筱村公社农庄

**套餐内容：**

- 房型（古风大床房，家庭亲子间，古风双床房任意一间）2 晚
- 特色双人早餐 2 份/天（房间内可免费提供一个 12 周岁以下孩子早餐 1 份/天）
- 午餐 2 份（餐饮 198 元\*2）
- 晚餐 2 份（餐饮 198 元\*2）
- 水果采摘（1 斤水果采摘）
- 农家制作体验
- 职工疗休养专用旅游意外保险保额 100 万元 1 份

**疗休养基地介绍：**

筱村疗休养旅游集休闲、疗养和观光于一身的健康之旅。以疗养为主，娱乐和观光为辅，是旅游和医疗的结合。果园采摘，天然有机水果，自然生态健康。



职工疗休养项目经理：**黄玉英** 18657713093（同微信） **张银丹** 13738325325（同微信）  
**俞芳芳** 13968983896（同微信）

总部地址：温州市车站大道锦源路 1 号商贸路 2 楼 | 传真：0577-88157527 | 电话：88157222



## 套餐 5 【乐清】坭山东篱精品民宿 2 晚 3 天套餐

套餐费用：2000 元（仅限周日-周四预定）

开业或最近装修：2017 年开业 7 间房

地址：乐清温州乐清市淡溪镇坭山村东篱路 1 号

套餐内容：

- 标间或者大床一间 2 晚
- 双人早餐 2 份/天（房间内可免费提供一个 12 周岁以下孩子早餐 1 份/天）
- 700 元餐饮经费：疗养期间在民宿签单消费
- 伴手礼 1 份
- 职工疗休养专用旅游意外保险保额 100 万元 1 份

疗养基地介绍：

东篱，乐清与永嘉交界的一座民宿。位于浙江省乐清市淡溪镇生态旅游区，这里有著名的南宋状元王十朋故里，还有脍炙人口的诗人翁卷故居。在东篱，晨可观太阳初升，暮可赏夕阳落山，一天到晚日照充足，更有清风徐徐。这里如世外桃源，适合发呆，适合抒情。



职工疗休养项目经理：黄玉英 18657713093（同微信） 张银丹 13738325325（同微信）  
俞芳芳 13968983896（同微信）

总部地址：温州市车站大道锦源路 1 号商贸路 2 楼 | 传真：0577-88157527 | 电话：88157222

## 套餐 6 【泰顺】泰顺迷途乡宿. 七厝店 2 晚 3 天套餐

**套餐费用：2000 元**（限非周末使用，周末法定节假日现询）

**开业或最近装修：**2018 年开业

**地址：**泰顺雅阳镇塔头底村

### 套餐内容：

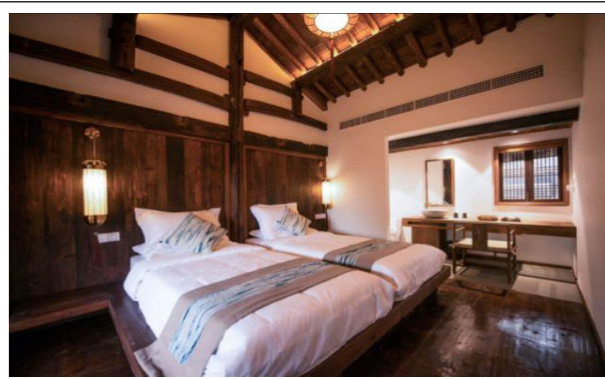
- 唐风精品房或雅居双床房一间 2 晚；
- 免费养生双早；（房间内可免费一位 12 周岁以下孩子早餐 1 份/天）
- 双人正餐 3 顿（餐标总经费 600 元）
- 客房水果每天 1 份
- 职工疗休养专用旅游意外保险保额 100 万元 1 份

### 配套体验项目：

户外泡池畅游、免费汉服体验、免费茶室体验

### 疗养基地介绍：

泰顺迷途七厝乡村精品酒店位于塔头底村，此处是非常具有历史价值和美学研究的古村落，其位于温州泰顺雅阳镇，泥墙黑瓦、砖木巧构，虽算不上精美堂皇，但也错落有致，可以窥见当地的一些美学文明和生活方式，加之山环水秀，地盘宽阔，实有小美。



职工疗休养项目经理：**黄玉英** 18657713093（同微信） **张银丹** 13738325325（同微信）  
**俞芳芳** 13968983896（同微信）

总部地址：温州市车站大道锦源路 1 号商贸路 2 楼 | 传真：0577-88157527 | 电话：88157222

## 二、职工疗休养 4 日游自由行套餐

出行时间：7-8 月暑期（周末节假日除外）

套餐 1【洞头】温州君庭澜上民宿 3 晚 4 天套餐.....	10
套餐 2【乐清】雁荡山静凡居民宿 3 晚 4 天套餐.....	11
套餐 3【苍南】华玉山庄套餐 3 晚 4 天.....	12
套餐 4【文成】天鹅堡开元曼居度假酒店 3 晚 4 天套餐.....	13
套餐 5【文成】隐心谷树屋酒店 3 晚 4 天套餐.....	14



## 套餐 1 【洞头】温州君庭澜上民宿 3 晚 4 天套餐

**套餐费用：2000 元**（限非周末使用，周五+100 元/晚，周六+100 元/晚，法定节假日现询）

**开业或最近装修：**2019 年开业      9 间房

**地址：**温州洞头区北岙街道三盘沿港大道 45 号

### 套餐内容：

- 大床或者标间一间 3 晚
- 双人海岛轻食早餐（房间内可免费供一位 12 周岁以下孩子早餐 1 份/天）
- 200 元餐饮经费：疗养期间在蓝色海岸签单消费（不兑现、不设找零）
- 民宿免费提供洞头特色海鲜零食小吃一份
- 东南亚风味下午茶一份（入住当日）
- 半屏山门票 2 张
- 民宿内提供家用便携式户外烧烤炉，每晚 9 点前结束！
- 职工疗休养专用旅游意外保险保额 100 万元 1 份

### 疗养基地介绍：

温州君庭澜上民宿位于温州洞头三盘临海，依山而居，傍海而生，视野辽阔。民宿配有专用电梯、儿童游乐场沙池，棋牌室、古船木品茶区和书吧、BBQ 大号碳烤炉、宽敞通透的开放式厨房；民宿主体以海岛传统复古为主，古船木，原木为元素，风格传统复古，客房内采用着名品牌床垫，高品质床上用品，9 个房间风格各异，极简海景房，日式房，东南亚房均采用实木定制，客房布置色调分明、宽敞、舒适，给您的休闲带来有质感的体验。



职工疗休养项目经理：**黄玉英** 18657713093（同微信） **张银丹** 13738325325（同微信）  
**俞芳芳** 13968983896（同微信）

总部地址：温州市车站大道锦源路 1 号商贸路 2 楼 | 传真：0577-88157527 | 电话：88157222

## 套餐 2 【乐清】雁荡山静凡居民宿 3 晚 4 天套餐

**套餐费用：2000 元**（限非周末使用，周五+100 元/晚，周六+100 元/晚，法定节假日现询）

**开业或最近装修：**2019 年 7 月装修 14 间房

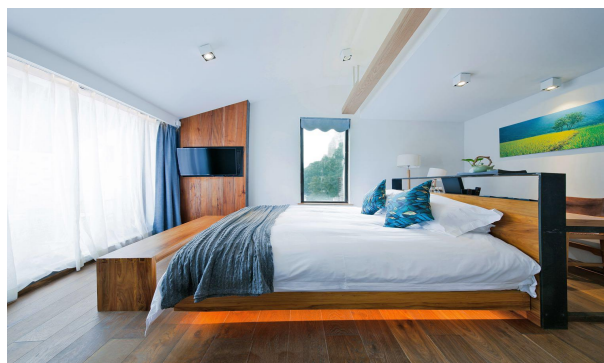
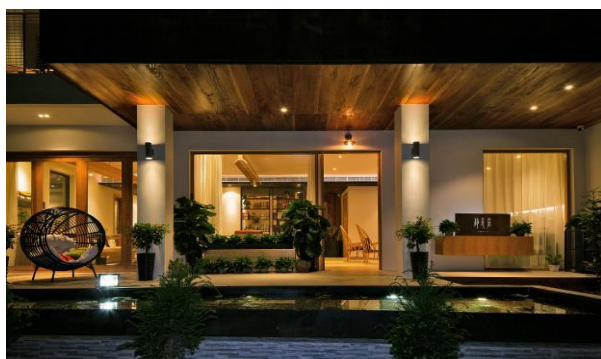
**地址：**乐清市响岭头村谢公路 48 号

### 套餐内容：

- 标准大床（1 张 1.5 米大床）或标准双床（2 张 1.2 米床）三晚
- 特色早餐 2 份/天（房间内可免费提供一个 12 周岁以下孩子早餐 1 份/天）
- 雁荡山高铁站免费接送
- 欢迎下午茶，雁荡山毛峰（红、绿茶）、休闲茶点（价值 60 元）
- 房间内欢迎水果、免费矿泉水
- 双人晚餐 3 晚（餐标 142-152 元/顿）
- 晚安甜汤送房服务
- 职工疗休养专用旅游意外保险保额 100 万元 1 份

### 疗养基地介绍：

雁荡山静凡居民宿雁荡镇响岭头村谢公路，毗邻雁荡山灵峰景点，四处环山，恰好处夫妻峰斜对面，远到整个灵峰皆可尽收眼底，近则可观察山峰里的树丛因鸟而动。



职工疗休养项目经理：**黄玉英** 18657713093（同微信） **张银丹** 13738325325（同微信）  
**俞芳芳** 13968983896（同微信）

总部地址：温州市车站大道锦源路 1 号商贸路 2 楼 | 传真：0577-88157527 | 电话：88157222



## 套餐 3 【苍南】华玉山庄套餐 3 晚 4 天

**套餐费用：2000 元** （非周末+周末都可使用，法定节假日现询）

**开业或最近装修：**2014 年装修      200 间房

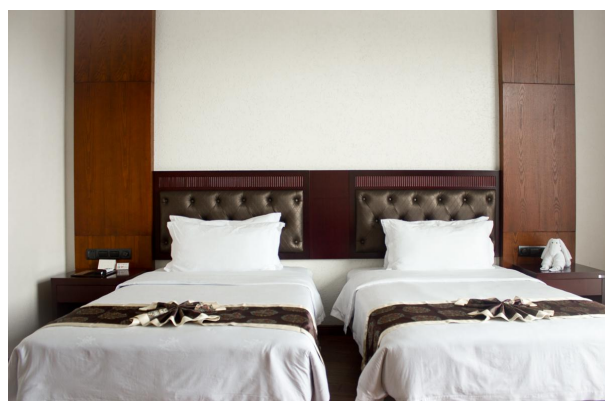
**地址：**苍南灵溪镇玉苍山度假接待区

### 套餐内容：

- 华玉别致房 1 间 3 晚
- 特色早餐 2 份/天（房间内可免费提供一个 12 周岁以下孩子早餐 1 份/天）
- 含双人份 5 正餐（价值 500 元）
- 高尔夫 2 盒 60 球（价值 176 元）
- 温泉券 2 张（价值 196 元）
- 玉苍山门票 2 张（价值 100 元）
- 冰雪世界 2 张（价值 176 元）
- 随手礼 1 份
- 职工疗休养专用旅游意外保险保额 100 万元 1 份

### 疗养基地介绍：

苍南华玉山庄坐落于温州玉苍山国家森林公园，北与南雁荡相邻，南与太姥山相望，海拔 800 米，依山傍水，环境优美，空气纯净。山庄现有豪华套房及商务标房，设有格调新颖、装潢典雅的大小餐厅和宴会厅、会议中心、高档 KTV 包厢、网球场、户外游泳池以及农家乐等设施。



职工疗休养项目经理：**黄玉英** 18657713093（同微信）    **张银丹** 13738325325（同微信）  
俞芳芳 13968983896（同微信）

总部地址：温州市车站大道锦源路 1 号商贸路 2 楼 | 传真：0577-88157527 | 电话：88157222



## 套餐 4 【文成】天鹅堡开元曼居度假酒店 3 晚 4 天套餐

套餐费用：2000 元（限非周末使用，周五+170 元/晚，周六+170 元/晚，法定节假日现询）

开业或最近装修：2014 年开业 79 间房

地址：文成石垟林场森林公园

### 套餐内容：

- 酒店（标/单）/公寓（标/单） 1 间/3 晚
- 双人早餐 2 份/天（房间内可免费提供一个 12 周岁以下孩子早餐 1 份/天）
- 滑雪 1 人
- 百丈漈 1 人
- 刘基故里 1 人
- 猴王谷 1 人
- 浙南民俗文化展览馆 1 人
- 安福寺 1 人
- 88 元正餐券（7 张） 7 张
- 职工疗休养专用旅游意外保险保额 100 万元 1 份

### 说明：

- 1、优先安排酒店主楼，主楼没房统一安排公寓住宿。
- 2、套餐中百丈漈景观车及刘基故里观光车费/门票费由酒店前台先给予客人。
- 3、餐券使用：需在定点单位就餐。
- 4、餐券不找零不兑现。



职工疗休养项目经理：黄玉英 18657713093（同微信） 张银丹 13738325325（同微信）  
俞芳芳 13968983896（同微信）

总部地址：温州市车站大道锦源路 1 号商贸路 2 楼 | 传真：0577-88157527 | 电话：88157222

## 套餐 5 【文成】隐心谷树屋酒店 3 晚 4 天套餐

套餐费用：2000 元（限非周末使用，周五+100 元/晚，周六+100 元/晚，法定节假日现询）	
开业或最近装修：2017 年开业 25 间房	地址：文成石垟林场猴王谷景区内
<p>1、大床 1.8 米或者亲子床一间 3 晚</p> <p>2、双人早餐 2 份/天（房间内可免费提供一个 12 周岁以下孩子早餐 1 份/天）</p> <p>2、400 元餐饮经费在疗养期间在民宿签单消费或双人份正餐 2 份（中餐或晚餐时间任选请提前预约）</p> <p>3、猴王谷景区门票 2 大 1 小</p> <p>4、拓展门票 2 张</p> <p>5、房间欢迎水果、免费矿泉水、免费足浴</p> <p>6、礼袋一份（蜂蜜一盒，天皮石斛一盒，铁皮石斛花一盒）</p> <p>7、万猴广场跟猴子亲密玩耍（万猴广场-酒店有免费接驳车）</p> <p>8、手工百年香樟树香包</p> <p>9、职工疗休养专用旅游意外保险保额 100 万元 1 份</p>	
<p><b>疗养基地介绍：</b></p> <p>古之隐者，远居幽林，为的是逃避俗世的喧嚣，得一清静。文成隐心谷树屋酒店地处海拔千米的原始丛林中，客房依树而建。似空中别墅，腾空而起，妙趣横生，各有特色。酒店地理环境优越，冬暖夏凉，零干扰，零污染。隐心谷度假树屋酒店，让您体会世外桃源之仙境。</p>	
	

## 三、合作城市 5 日游线路

### 1、职工疗休养湖州、安吉 5 日

出团日期	2020 年 7 月 13 日	团队人数	最低成团人数 25 人
成人费用（元）	2000 元	儿童费用（元）	800 元
报名截止时间	2020 年 6 月 30 日		
行程特色			
湖州是一座具有 2300 多年历史的江南古城，位于浙江省北部，有优美的自然景观和众多历史人文景观，是中国蚕丝文化、茶文化、湖笔文化的发祥地之一，被称为南太湖明珠。“游南浔古镇、购天下湖品、享太湖温泉、览美丽乡村、赏湖州新景”， 千古江南多奇观，太湖之滨增异景。东部小桥流水人家的风姿，西部竹乡林海飞瀑高山草甸的风韵，酝酿出“竹乡、名山、湿地、大宅门、古生态”的美景。今天，在湖州这片秀山美地，还将浓墨重彩构筑更多更美的旅游胜地……			
行程安排			
日 序	行程描述	用餐	住宿地
第1天	<b>温州-湖州（旅游巴士）</b> 温州车赴湖州安吉（车程 400 公里，约 5.5 小时），入住酒店。约 16:00 出发游览【太湖度假区】，中国第一座白金七星级指环酒店（远眺水上太湖明珠），“滨湖国际花园，欧洲风情度假中心”——【渔人码头】自由活动。	中晚	湖州开元名庭或者同级
第2天	<b>酒店--景点（旅游巴士）</b> 早上睡到自然醒，前往南浔，游览【南浔古镇景区】（游览不少于 2 小时），南浔历史上园林众多，自南宋至清代镇上大小园林达 27 处，以一镇之地，而拥有五园，实江南所仅见，至今幸存的有嘉业堂藏书楼、刘氏小莲庄，张石铭故居等，游玩【衣裳街】（游览时间不少于 40 分钟），衣裳街宋代称州治大街或州治前街和市街，明代称府前街和小市街，是湖州府治通向驿馆的必经之路，早在清中叶就已是湖城的主要商业街坊，因有众多的估衣店而得名“衣裳街”。	早中晚	湖州开元名庭或者同级
第3天	<b>湖州--安吉（旅游巴士）</b> 早上睡到自然醒，车赴安吉，游览【安吉竹博园】（游览时间不少于 1.5 小时），竹博园是国家“AAAA”级旅游景区，是竹乡旅游的经典之作，王牌景点，占地 1200 亩的竹博园，遍植各类竹子 389 余种，可一览世界各国的奇篁异筠，洞悉千载的竹子加工利用史，更有可爱大熊猫可参观。	早中晚	安吉君澜假日酒店或者同级
第4天	<b>酒店-景点（旅游巴士）</b> 上午游览【大竹海景区】（约 3 个小时）大竹海毛竹林为省政府林业厅毛竹示范基地，而且是亚非拉十七个国家科学培育基地，有“中国毛竹看浙江，浙江毛竹看安吉。	早中晚	安吉君澜假日酒店或者同级





	<p>开元酒店集团起步于 1988 年开业的浙江开元萧山宾馆，现规模位列全球酒店集团第 23 位，入列中国饭店集团 60 强。开元酒店集团旗下目前拥有开元名都、开元度假村、开元大酒店、开元观堂、开元曼居酒店、开元名庭、开元芳草地乡村酒店、开元·颐居、芳草青青房车营地、开元森泊度假乐园、开元美途和阿缇客等 12 个品牌。其经营宗旨是“为宾客提供东方文化和国际标准完美融合的服务”，务求使宾客无论下榻哪一家酒店，都能体验始终如一的开元品质，尽享殷切贴心的开元关怀。</p>	
酒店图片	 	 

酒店名称	<b>安吉君澜度假酒店</b>	
网评截图	<div>  <div> <p><b>很好 4.7</b> /5分</p> <p>源自3231位住客点评</p> </div> </div>	
酒店简介	<p>2014 年开业      2016 年装修      301 间房</p> <p>安吉君澜度假酒店位于浙江安吉孝丰镇君澜大道，地理位置优越。</p> <p>酒店总占地面积 100 余亩，总建筑面积 50199 平方米，具有浓郁的竹文化主题，是一座可以过夜的竹博物馆。</p> <p>无论你是蜜月之行或是举家出游，这里有各式温馨的客房可供选择，房内设施一应俱全。</p> <p>健身房、儿童乐园、棋牌室等康体项目，可满足你或小朋友的多样化需求，给你的假期增添更多愉悦感。</p>	

	同时，酒店的豪华中西餐厅、自助餐厅、大型宴会厅、大小会议室等，也是休闲度假、高端会议不二选择。			
酒店设施	<div>儿童设施</div> <div><div>✓ 儿童乐园</div><div>✓ 儿童拖鞋</div><div>✓ 儿童浴袍</div><div>✓ 儿童牙刷</div><div>✓ 儿童玩具</div></div> <div>休闲娱乐</div> <div><div> 室外泳池 <b>免费</b></div><div> 健身室</div><div> 温泉</div><div> 徒步旅行</div><div>✓ 桌球室</div><div>✓ 棋牌室</div><div>✓ 茶室</div><div>✓ KTV</div><div>✓ 钓鱼</div><div>✓ 乒乓球室</div></div>			
酒店图片				
				



## 2、职工疗休养金华横店、东阳凤凰谷度假 5 日

出团日期	2020 年 8 月 10 日 2020 年 8 月 24 日	团队人数	最低人数 25 人成团
成人费用（元）	2000 元	儿童费用（元）	800 元
报名截止时间	2020 年 7 月 25 日和 2020 年 8 月 5 日		

### 行程特色

1. 山水之城金华，以极富特色的自然风光闻名，漫长的历史又赋予城市文化的厚重感。各处古迹遗址如颗颗明珠，点缀于八婺大地。古老传统和现代文明、自然风光和人工技艺在这里交织成迷人的金华城。深厚的文化底蕴造就了而今“千名教授汇一市，百名博士集一乡”的文化氛围。
- 2、凤凰谷天澜度假酒店：享受属于大自然的度假。下午来一次有氧健运动是一件非常惬意的事情，下午可选藏身于酒店游泳池或健身房，将一身的疲劳抛之脑后，开启度假生活。自行参与酒店活动项目如下：有氧健康运动——**自行车骑行** 安静的阅读中度过悠闲的文艺时光——**书吧阅读** 参与大自然的运动——**高尔夫体验**



### 行程安排

日 序	行程描述	用餐	住宿地
第1天	<b>温州—横店（旅游车）</b> 温州集中出发车至横店（约 3 小时），下午游览“一朝步入画中，仿佛梦回千年”之称的【清明上河图】，欣赏大型古彩戏法情景剧——“汴梁一梦”，追寻一个流传千年的爱情绝唱——“游龙戏凤”。 晚上可自行前往【“万盛映象”电影主题步行街】，380 米的商业步行街是横店目前最繁华、最商业的一条老街，按照“黄金时代”，“花样年华”，“小城故事”三个主题进行立面、店招、亮化等改造提升，让人置身电影画面中。 <b>备注：横店影视城门票、住宿、用餐为打包套餐，如不享用费用不退。</b>	中晚	横店国贸大厦
第2天	<b>酒店—景点（旅游车）</b> 上午游览紫禁城原貌再现的——【明清宫苑】，欣赏绝美史诗电视实景秀——“紫金大典”或大型皇家马战真人秀——“八旗马战”。 中午返回酒店休息 约 16:00 前往大型夜间影视旅游主题公园【梦幻谷景区】，观看《新暴雨山洪》前所未有的洪水灾难、身临其境体验大自然伟观；全球最大火山实景演艺《梦幻太极》，景区配以各种游乐设施和演艺活动内容	早中晚	横店国贸大厦

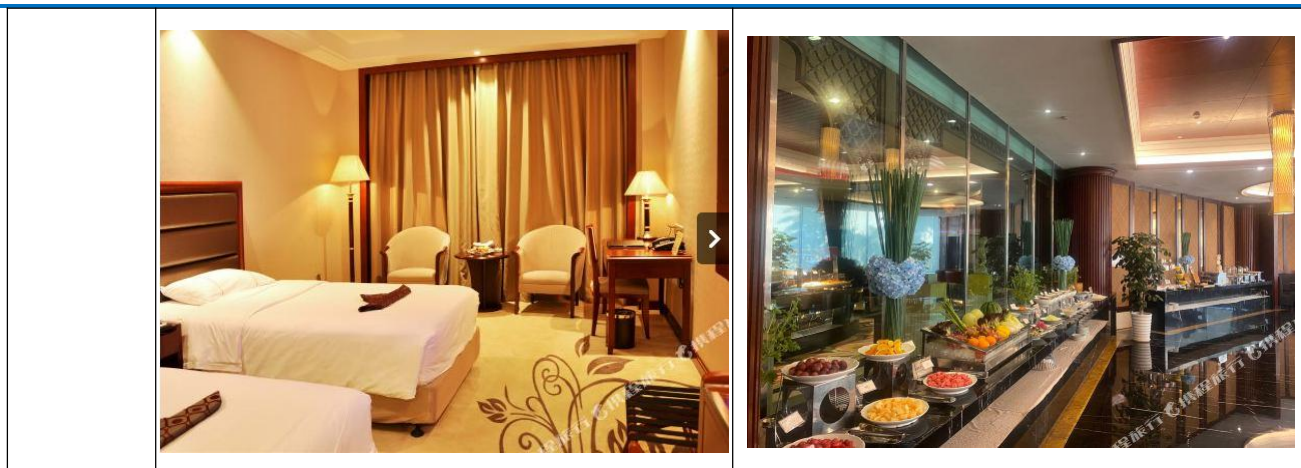
职工疗休养项目经理：**黄玉英** 18657713093（同微信） **张银丹** 13738325325（同微信）  
**俞芳芳** 13968983896（同微信）

总部地址：温州市车站大道锦源路 1 号商贸路 2 楼 | 传真：0577-88157527 | 电话：88157222

	的大型夜间影视体验主题公园。进园后，游玩水上乐园（自带泳衣）、娱乐设施等；		
第3天	<p><b>金华—东阳凤凰谷（旅游车）</b> <b>横店—东阳（旅游车）</b></p> <p>早上睡到自然醒，游《无极》《英雄》《功夫之王》等大片诞生地【秦王宫】，欣赏大型多媒体梦幻情景剧——“梦回秦汉”或体验轨道4D电影秀——“龙帝惊临”。</p> <p>中餐后入住<b>凤凰谷天澜度假酒店</b>（凤凰谷天澜度假酒店坐落于有“婺之望乡，歌山画水”美称的东阳市歌山镇），后自由活动</p> <p><b>酒店配套设施：</b>  <b>健身中心：</b>拥有室内恒温泳池、健身房、舞蹈房、台球室、乒乓球室（台球、乒乓球为收费项目，约30元/小时），可以满足各类游泳、健身爱好者的需求，室内装修豪华、风格别致，将给您带来前所未有的全新感受，是您度假休闲的理想场所。  <b>恒温泳池：</b>室内游泳池长22米，宽11米，总面积240平方米，水深1.1米至1.5米，另配有儿童泳池1个，更衣室、淋浴间、休息躺椅等设施一应俱全。水温常年保持在26-28摄氏度；  <b>健身房：</b>总面积270平方米，配有台球室、乒乓球室、舞蹈房，以及各类健身设施。  <b>高尔夫练习场：</b>占地面积12000平方米，球道全场220码，宽60码，击球房共分上下两层，一楼配有打位16个，二楼配有包厢8个，能同时容纳60位宾客。另外设有更衣室、休息厅、咖啡厅等，让宾客尽情享受挥杆的乐趣，同时，也是商务洽谈的理想场所。                      营业时间：周一至周日 上午9:00—11:30 下午14:00—20:00  <b>棋牌室：</b>（费用另付）拥有棋牌室18间，每间面积约40平米，配全自动麻将机、休息区、电视和独立卫生间。</p>	早中晚	凤凰谷天澜度假酒店
第4天	<p><b>全天自由活动，包含内容：</b>                      有氧健康运动——<b>自行车骑行</b>                      安静的阅读中度过悠闲的文艺时光——<b>书吧阅读</b>                      参与大自然的运动——<b>高尔夫体验</b></p>	早中晚	凤凰谷天澜度假酒店
第5天	<p><b>东阳-温州（旅游巴士）</b></p> <p>早上睡到自然醒，可参观【<b>中国木雕博物馆</b>】，位于位于浙江省东阳市，是首个国字号博物馆。总建筑面积近2.6万平方米，有中国木雕历史展厅、中国木雕与社会生活展厅、当代中国木雕大师展厅、世界木雕展厅四大木雕主题展区，并依托东阳竹编设置中国竹工艺专题展厅及临时展厅，是一座历史与艺术并重，集收藏、展览、研究、文化交流于一体的博物馆。适时车返温州，结束行程！</p>	早中	
<b>服务标准</b>			
<b>项 目</b>	<b>服务内容说明</b>		
<b>住宿酒店</b>	酒店普通双标间，不含单人房差；参考酒店：横店国贸大厦，东阳凤凰谷天澜度假酒店		
<b>交通</b>	空调旅游车（1人1座）；		
<b>餐饮</b>	4早9正（50元/正）；		
<b>景点门票</b>	行程中注明的景点首道大门票；		
<b>导游服务</b>	持全国导游证导游；		

保险保障	提供保额为 100 万元的旅游意外保险方案。由汽车公司投保车辆座位保险每人 100 万保障；旅行社投保旅行社责任险；按规定缴纳旅行社质量保证金。		
其他项目	矿泉水，水果，防疫礼包		
其他说明	3. 费用不含：另行付费的项目费用；因不可抗力原因导致的额外费用；因职工违约、自身过错、自身疾病等自身原因导致的人身财产损失而额外支付的费用自由活动期间的个人消费。 4. 儿童费用：只含车费、餐费，不占床、不含门票，若产生费用自理。		
酒店介绍			
酒店名称	横店影视城国贸大厦		
网评截图	<div><div><div>横店影视城国贸大厦</div><div>International Trade Hotel</div><div>品质保障</div></div><div>★★★★ 商务出行 “早餐丰富, 服务周到”</div><div>东阳 康庄南路18号 【横店】</div></div> <div>很好 4.7 /5分 源自3266位住客点评</div>		
酒店简介	<p>2001 年开业      2013 年装修      473 间房</p> <p>横店影视城国贸大厦位于横店市中心位置，毗邻横店夜游景区梦幻谷水世界以及秦王宫跟清明上河图景区，开车仅需 10 分钟即可到达景区，地理位置优越。</p> <p>横店影视城国贸大厦是横店影视城官方旗下酒店，拥有各式温馨客房，入住该酒店即可享受酒店与景区之间的公交直接送车，以及提供的停车场。一切尊荣享受，尽在国贸！</p> <p>横店影视城(Heng Dian World Studios)</p> <p>浙江横店影视城有限公司拥有广州街、香港街、秦王宫、清明上河图、明清宫苑、梦幻谷、梦泉谷等十多个跨越五千年历史时空，汇聚南北地域特色的影视拍摄基地（景点），有龙景维嘉、贵宾楼、丰景嘉丽大酒店、国贸大厦、旅游大厦、影星酒店等从高端到商务经济型酒店五十余家，直接从事影视和旅游服务的员工 5500 多人，历经二十多年，现已成为全球规模最大的影视拍摄基地，被美国好莱坞杂志称为“中国好莱坞”。</p>		
酒店图片	<div></div>		





酒店名称	<b>东阳凤凰谷天澜度假酒店</b>
网评截图	<div> <b>东阳凤凰谷天澜度假酒店</b> Narada Resort &amp; Spa Phoenix Valley                      休闲度假 亲子酒店 浪漫情侣 商务出行 “早餐丰富, 环境不错”                      东阳 凤凰路1号  <a href="#">交通地图</a> <a href="#">FREE</a> <a href="#">P</a> <a href="#">Wi-Fi</a> <a href="#">早餐</a> <a href="#">泳池</a> <a href="#">健身房</a> <a href="#">收藏</a> </div> <div> <b>棒 4.8</b>/5分                      源自2093位住客点评                 </div>
酒店简介	<p>2015 年开业 203 间房</p> <p>东阳凤凰谷天澜度假酒店坐落于有“婺之望乡，歌山画水”美称的东阳市歌山镇。酒店紧邻诸永高速歌山入口，距横店影视城约 15 分钟车程，周边交通便利。</p> <p>酒店建于美丽的凤凰山山谷之中，生态旅游度假区之内，园区整体占地 1000 亩，是由中国 500 强企业中天集团斥资 6 亿元倾心打造的旅游目的地。</p> <p>这里是由君澜酒店集团委托管理，酒店建筑面积 42800 平方米，拥有客房多间，每间客房都有景观阳台，装修典雅、舒适，让宾客远离喧嚣。</p> <p>这里还有云天阁全日制餐厅、800 平方米的无柱式天澜宴会厅，以及多个风格不同的会议室、中餐包厢。</p> <p>此外，酒店还配有健身房、游泳池、高尔夫练习场、童玩中心、采摘果园、滑草场、农家乐、游步道、水上项目、桌球、乒乓球、自行车等休闲设施，令你玩转假期。</p>

## 酒店设施

网络	 客房WIFI免费	✓ 房间内高速上网	 公用区WIFI免费
交通设施	 免费停车场 免费!		
交通服务	 接站服务	✓ 自行车租赁服务	✓ 叫车服务
儿童设施	✓ 儿童乐园		
休闲娱乐	 室内泳池 ✓ 桌球室 ✓ 茶室	 健身室 ✓ 篮球 ✓ 钓鱼	✓ 水上运动 ✓ 模拟高尔夫 ✓ 游戏室 ✓ 徒步旅行 ✓ 棋牌室 ✓ 乒乓球室
前台服务	 行李寄存 ✓ 专职门童 ✓ 邮政服务 ✓ 快速办理入住/退房手续	 24小时前台 ✓ 礼宾服务 ✓ 前台贵重物品保险柜	✓ 部分时段大堂经理 ✓ 旅游票务服务 ✓ 信用卡结算服务 ✓ 专职行李员 ✓ 叫醒服务 ✓ 一次性结账
餐饮服务	 中餐厅 ✓ 送餐服务	 西餐厅 ✓ 烧烤	 餐厅 ✓ 咖啡厅
商务服务	✓ 会议厅	✓ 传真/复印	✓ 多媒体演示系统 ✓ 多功能厅
通用设施	✓ 电梯 ✓ 吸烟区	✓ 大堂吧 ✓ 自动取款机	✓ 非经营性客人休息区 ✓ 公共区域闭路电视监控... ✓ 公共音响系统 ✓ 无障碍客房


## 酒店图片






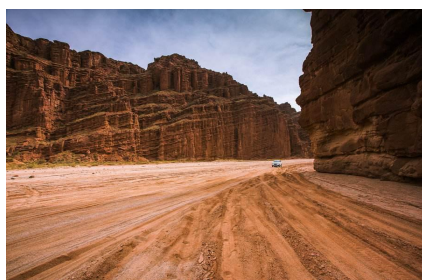

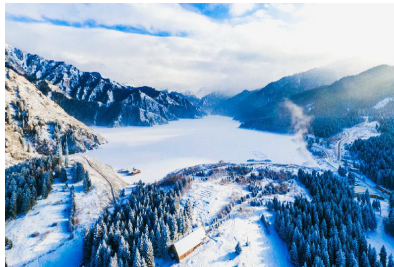
## 四、对接口支援线路

### 1、职工疗休养新疆拜城天山天池双飞一卧 8 日

出团日期	2020 年 7 月 13 日	团队人数	最低人数 20 人成团	
成人费用（元）	8780 元			
报名截止时间	2020 年 6 月 20 日			
行程安排				
日 序	行程描述		用餐	住宿地
第1天	<p>温州-乌市（飞机，飞行时间共计约 8 小时含经停）参考航班：温州到乌市 待定</p> <p>指定时间温州龙湾国际机场 T2 航站楼集合乘飞机赴新疆维吾尔自治区的首府-乌鲁木齐,乌鲁木齐在蒙语中的意思是优美的牧场，这里是举世闻名的“歌舞之乡、瓜果之乡、黄金玉石之邦”。抵达后入住酒店休息。</p> <p>此航班行李免费托运 10KG 一件，航班无餐食，可自备一些餐食。</p>		/	乌市
第2天	<p>乌鲁木齐-火车-伊宁（车程 110 公里，行车约 1.5 小时）</p> <p>早餐后乘坐城际火车伊宁（约 6-6.5 小时），抵达后车赴【赛里木湖】(AAAA 景区，游览时间不少于 1 小时)，赛里木湖，古称“净海”，是一个风光秀美的高山湖泊，赛里木湖像一颗璀璨的蓝宝石高悬于西天山之间的断陷盆地中，湖中群山环绕，天水相映；春夏季节，湖畔广阔的草地上，牧草如茵、黄花遍地、牛羊如云、牧歌悠悠、毡房点点、构成一幅充满诗情画意的古丝路画卷，可以使人们充分领略回归自然的浪漫情怀。后车返伊宁，晚入住酒店。</p> <div></div>		早 中 晚	伊宁
第3天	<p>伊宁-那拉提-巴音（车程 280KM 约 5 小时）</p> <p>早餐后车赴那拉提，游览四大高山河谷草原之一的【那拉提草原】（AAAAA 景区，游览时间约 3 小时），那拉提蒙古语为“太阳升起的地方”，这里平展的河谷、高峻的山峰，森林繁茂、草原舒展交相辉映。优美的景色与当地哈萨克民俗风情结合在一起，使人留恋忘返。后车赴巴音</p>		早中 晚	巴音



	 		
第4天	<p>巴音布鲁克--库尔勒（360 公里，约 7 小时）</p> <p>早餐后游览【<b>巴音布鲁克</b>】（AAAAA 景区，游览时间约 3 小时），巴音布鲁克蒙古语意为“富饶之泉”，是我国第二大草原，这里是天山环抱中一块苍翠的高山盆地，地势平坦，雨雪充沛，植物种类繁多。每逢盛夏，草原鲜花盛开，争奇斗艳。游览中国惟一的天鹅自然保护区【<b>天鹅湖</b>】，一个充满诗画情趣的美妙名字，令人神往，四周连绵的雪岭冰峰，美丽的九曲十八弯构成了天鹅湖独特的迷人风光。后乘车经著名的国道 218 线途经南北疆要塞巴仑台，穿越天山腹地前往伊犁河谷，途中经历一日有四季，十里不同天的壮丽景观。车赴库尔勒。</p>  	早中 晚	库尔 勒
第5天	<p>库尔勒-克孜尔--拜城（车程 435 公里，约 7 小时）（旅游车）</p> <p>早餐后前往库车，途中游览【<b>克孜尔千佛洞</b>】（游览时间约 1.5 小时），它是古龟兹石窟艺术的发祥地之一，其石窟建筑艺术、雕塑艺术和壁画艺术在中亚和中东佛教艺术中占极其重要的地位。后车赴拜城</p>  	早中 晚	拜城
第6天	<p>拜城-温宿大峡谷-阿克苏-火车乌市（车程 270KM，约 4 小时） 参考车次：K9774（22:19-09:32）</p> <p>早餐后游览温宿大峡谷（AAAA 景区），谷内分布有千余条形态各异的支谷，其地址沟槽复杂性、多样性和人文景观的独特性，堪称为“活的地质演变史博物馆”。后前往阿克苏火车站，乘火车硬卧返回乌市</p>	早中 晚	火车

	 		
第7天	<p>乌市-天山天池-乌市（单程 110KM，约 1.5 小时）</p> <p>早餐后乘车前往游览【天山天池风景区】（AAAAA 景区，约 2.5 小时），乘区间车上下山，天池古称“瑶池”，以高山湖泊为中心，雪峰倒映，云杉环拥，碧水似镜，风光如画。后车返乌市，晚入住酒店</p>  	早中晚	乌市
第8天	<p>乌市-温州飞机（飞行时间共计约 8 小时含经停、旅游车）参考航班：温州到乌市 实际为准</p> <p>适时前往乌鲁木齐机场乘飞机返回温州机场（乌鲁木齐机场排队、安检人数众多，请您务必预留充足时间（飞机提前 3 小时），结束行程！</p> <p>此航班行李免费托运 10KG 一件，航班无餐食，可自备一些餐食。</p>	早	
备注：此时间节点为参考时间，具体时间以导游安排为准！			
服务标准			
项 目	服务内容说明		
住宿酒店	普通双人间. 不含单房差。参考酒店： 乌市齐突玛丽斯大饭或同级 伊宁四星未挂牌瑞阳皇冠或同级 巴音四星未挂牌巴音龙兴酒店或同级 库尔勒四星未挂牌梨城百合或同级 拜城迎宾馆（拜城酒店如遇政府接待，需调整酒店）		
交通	当地空调旅游车。温州---乌市往返机票、乌市-伊宁城际火车二等座. 阿克苏-乌市的硬卧火车		
餐饮	7 早 12 正，50 元/正		
景点门票	景点首道门票		
导游服务	持证导服服务		
保险保障	提供保额为 100 万元的旅游意外保险方案		
其他项目	矿泉水，水果，防疫小礼品		
其他说明	5. 费用不含：另行付费的项目费用；因不可抗力原因导致的额外费用；因职工违约、自身过错、自身疾病等自身原因导致的人身财产损失而额外支付的费用自由活动期间的个人消费。 6. 儿童费用：只含机票、车费、餐费，不占床、不含门票，若产生费用自理。		



酒店名称	<b>乌鲁木齐突玛丽斯大饭店</b>	
网评截图	<div> <div> <b>乌鲁木齐突玛丽斯大饭店</b> Tumaris Hotel  <span>商务出行 地铁周边 “早餐丰富, 服务周到”</span>                      乌鲁木齐 天山区 新华南路618号 【新疆大学周边】                 </div> <div> <b>4.4</b>/5分                      源自3266位住客点评                 </div> </div>	
酒店简介	<p>2016 年开业</p> <p>乌鲁木齐突玛丽斯大饭店地处乌鲁木齐繁华地带，毗邻新疆民街、国际大巴扎；地理位置优越，交通便利。</p> <p>乌鲁木齐突玛丽斯大饭店是一家具有浓郁民族特色的国际饭店。饭店设施完善，装饰高雅，拥有各式舒适客房。饭店内设豪华多功能厅，可同时容纳 450 人举行宴会，佳酿云集、美食丰盛。</p>	
酒店设施	<div> <div> <b>酒店设施</b> </div> <div> <div>网络</div> <div> <div>FREE</div> <div>客房WIFI<b>免费</b></div> <div>✓</div> <div>房间内高速上网</div> <div>FREE</div> <div>公用区wifi<b>免费</b></div> </div> </div> <div> <div>交通设施</div> <div> <div>P</div> <div>收费停车场 酒店内有公共停车场，无需预订。收费，每日RMB20。</div> </div> </div> <div> <div>交通服务</div> <div> <div>✓</div> <div>代客泊车</div> </div> </div> <div> <div>前台服务</div> <div> <div>行李寄存</div> <div>24</div> <div>24小时前台</div> <div>✓</div> <div>24小时大堂经理</div> <div>✓</div> <div>专职行李员</div> <div>✓</div> <div>专职门童</div> <div>✓</div> <div>礼宾服务</div> <div>✓</div> <div>旅游票务服务</div> <div>✓</div> <div>叫醒服务</div> </div> </div> <div> <div>餐饮服务</div> <div> <div>中餐厅</div> <div>西餐厅</div> <div>餐厅</div> <div>✓</div> <div>送餐服务</div> </div> </div> </div>	
酒店图片	<div>   </div>	



酒店名称	<b>伊宁瑞阳皇冠酒店</b>	
网评截图		
酒店简介	<p>2018 年开业</p> <p>伊宁瑞阳皇冠酒店位于斯大林街四巷，紧临茂业购物广场、万力时尚购物商场，是购物、餐饮、娱乐、金融的核心商务圈，地理位置优越，交通便利。</p> <p>酒店共拥有各类装修典雅、风格各异的客房百余间，房间追求舒适自然的入住体验，选用品牌乳胶床垫，同时设有自助洗衣房及专职洗衣管家，为您的旅途送去一份轻松。</p> <p>酒店内设健身房，为您提供住客专享服务。酒店秉承“亲切自然 尽善尽美”的服务理念，成为商旅人士途径伊犁的理想下榻之所！</p>	
酒店设施	<p><b>酒店设施</b></p> <p>网络  客房WIFI<b>免费</b>  房间内高速上网  公用区wifi<b>免费</b></p> <p>交通设施  <b>免费停车场 免费!</b></p> <p>交通服务  代客泊车  叫车服务</p> <p>前台服务  行李寄存  24小时前台  部分时段大堂经理  专职行李员</p> <p> 礼宾服务  叫醒服务  前台贵重物品保险柜  信用卡结算服务</p> <p>餐饮服务  中餐厅  餐厅</p>	
酒店图片		

酒店名称	<b>库尔勒梨城百和酒店</b>		
网评截图	<div> <div> <b>库尔勒梨城百和酒店</b> Licheng Baihe Hotel                      商务出行 “设施齐全, 环境不错”                      库尔勒 开发区启迪路43号                 </div> <div>                     好 <b>4.6</b> /5分                      源自227位住客点评                 </div> </div>		
酒店简介	2018 年开业 库尔勒梨城百和酒店位于库尔勒经济技术开发区白鹭河畔，坐拥开发区行政、商业、教育、文化、生活中心，白鹭河穿流而过，河带风光自然宜人，山水相依闹中取静； 这是一家集高端餐饮、住宿、宴会、会议培训、娱乐、特色美食街、旅游服务为一体的综合型生态酒店，拥有大型免费停车场，总面积 20000 平方米。		
酒店设施	<div> <div>网络</div> <div> <div>FREE 客房WIFI<b>免费</b></div> <div>✓ 房间内高速上网*</div> <div>FREE 公用区wifi<b>免费</b></div> </div> </div> <div> <div>交通设施</div> <div> <div>P <b>免费</b>停车场 <b>免费</b></div> </div> </div> <div> <div>交通服务</div> <div> <div>接站服务</div> <div>✓ 叫车服务</div> </div> </div> <div> <div>前台服务</div> <div> <div>行李寄存<b>免费</b></div> <div>24 24小时前台</div> <div>✓ 叫醒服务</div> <div>✓ 邮政服务</div> <div>✓ 部分时段大堂经理</div> <div>✓ 信用卡结算服务</div> <div>✓ 礼宾服务</div> <div>✓ 一次性结账</div> </div> </div> <div> <div>餐饮服务</div> <div> <div>中餐厅</div> <div>餐厅</div> <div>✓ 送餐服务</div> <div>✓ 烧烤</div> </div> </div>		
酒店图片	<div>   </div>		

酒店名称	<b>拜城迎宾馆</b>	
网评截图	<div> <b>拜城迎宾馆</b> Baicheng Guesthouse   商务出行 “环境不错, 早餐丰富”                      拜城 双拥路9号                 </div> <div>                     好 <b>4.6</b> /5分                      源自77位住客点评                 </div>	
酒店简介	2018 年开业 库尔勒梨城百和酒店位于库尔勒经济技术开发区白鹭河畔，坐拥开发区行政、商业、教育、文化、生活中心，白鹭河穿流而过，河带风光自然宜人，山水相依闹中取静； 这是一家集高端餐饮、住宿、宴会、会议培训、娱乐、特色美食街、旅游服务为一体的综合型生态酒店，拥有大型免费停车场，总面积 20000 平方米。	
酒店设施	<div> <b>酒店设施</b>  <div>                         网络                         <div>  客房WIFI<b>免费</b>  房间内高速上网                         </div> <div>  公用区WIFI<b>免费</b> </div> </div> <hr/> <div>                         交通设施                         <div> <b>免费</b>停车场 <b>免费!</b> </div> </div> <hr/> <div>                         交通服务                         <div>  叫车服务 </div> </div> <hr/> <div>                         前台服务                         <div> <div>  行李寄存                             <div>  24小时前台                                 <div>  部分时段大堂经理                                      叫醒服务                                 </div> </div> </div> <div>  邮政服务                             <div>  前台贵重物品保险柜                                 <div>  信用卡结算服务                                      一次性结账                                 </div> </div> </div> </div> <hr/> <div>                         餐饮服务                         <div> <div>  西餐厅                             <div>  餐厅                                 <div>  咖啡厅                                      送餐服务                                 </div> </div> </div> </div> </div> </div></div>	
酒店图片	<div> </div> <div> </div>	



## 五、保险说明

职工	保费 50 元，含在报价中
套餐均已含职工 1 人 100 万疗休养旅游意外险 意外伤害风险保障 意外伤害保险金（身故或伤残）100 万元 高风险运动意外伤害保险金（身故或伤残）10 万元 公共交通工具意外伤害保险金（身故或伤残）30 万元 急性病风险保障，急性病身故（含猝死）20 万元 其他特色风险保障，详情以保单为准。	
家属	职工家属购买人寿保险 15/人（费用自理）
0-18 周岁以下最高保障金额 20 万元； 18-75 周岁最高保障金额 30 万元； 76 周岁以上意外最高保障金额 30 万元； 76 周岁以上自身疾病保险最高金额 10 万元	

## 六、职工疗休养旅游安全及注意事项

尊敬的职工朋友（老师）：

感谢您参加温州国旅旅游有限公司组织的旅游团。为进一步加强职工疗休养安全工作，消除疗休养安全隐患，防止意外事件的发生，由温州国旅旅游有限公司共同拟定本告知书，请认真阅读以下告知事项并严格履行。我公司已为您的旅游计划做了充分的安全准备，为了增强职工安全意识，普及旅游安全基本常识，使职工参加旅游活动的计划能圆满、愉快、顺利完成，旅游安全工作仍需您的积极配合，请职工认真地阅读并切实遵守。

1、参加疗休养的职工应了解本次旅游的行程内容，确认本人身体状况适合参加疗休养活动，并且不影响其他疗休养职工的健康和安全；传染性疾病、心血管疾病、脑血管疾病、呼吸系统疾病、精神病、严重贫血病、各类手术的恢复期病患者、行动不便者、孕妇等其他不适合出行者请勿报名，如隐瞒参团，由此发生的事故或无法接待，责任自负！存在其他特殊健康问题的也请如实告知，以便旅行社采取必要的保护措施。

2、职工家属随团出行的，应由该职工提前征得单位许可，并和旅行社办理好相关手续、支付费用、投保意外险并传达相关安全注意事项。遵守团队纪律，不能影响团队的整体安排。如有其他人员要求参团须经出行单位和旅行社共同确认同意。

3、请务必带上身份证等有效证件、个人旅行用品，带好身份证等有效证件原件，并检查是否过期，以备实名制乘坐交通查验与入住时登记使用。准时到达约定的集合地点，并提前与团队导游（或领队，下同）取得联系，如有变化应及时通知导游。

4、参加本次疗休养活动的职工，希望能遵守活动纪律，按时集散，服从领队或导游的安排；原则上不得脱团自由活动，有事应征得领队或导游的同意。职工应服从导游的安排，记住集中的时间和地点，认清自己所乘坐的车型、车牌号及颜色，因跟团旅游，必须遵守集合时间，请勿迟到（因迟到无法跟团旅行的后果自负）；旅途中，职工如无故自行离团，我们将无法保障您的安全问题，需要您自己负责。

5、旅行出发前，本公司会给每位职工发一份《行程单》，其中有具体的行程安排、地接旅行社名称、导游联系方式及旅途酒店信息等。旅行活动中，有航空公司、汽车公司、酒店、餐饮等单位介入整个服务工作，难免在实际行程和安排上和《行程单》发生冲突，希望职工对于行程安排的调整予以配合和理解。

6、自由行套餐预订时，客人须提供正确名单，入住人数，入住日期，离店日期，入住酒店名称。旅行社安排好和职工确认后，若因职工自身原因不能按确认的计划入住，产生一切损失及费用须自行

承担。入住酒店的名单须和预定提供的名单一致，否则因职工提供的名单信息不符导致不能入住，产生的一切损失须职工自行承担，旅行社不承担该责任。

7、职工若未能按照合同约定，未能及时搭乘交通工具的，视为自愿放弃。职工在出团前临时退团，不履行旅游合同的，应付相应的损失和违约金，具体参照签订的旅游合同。

8、职工应自备一些常用药品，切勿随意服用他人提供的药品。如有身体不适及时向导游或领队报告，及时就医治疗。如情况严重或3人以上发生同类情况需要急诊治疗的，需报告各单位负责人。另外疫情防控期间需要佩戴口罩、备好健康码待查。

9、职工间应当提倡互相照应、帮助、礼让，展示良好的职工形象。应注意特别自身文明旅游形象和目的的各类安全警示，以免损坏组织单位的整体形象和在社会上造成负面影响。

10、乘坐交通工具时，应系好安全带，在交通工具停稳后方可行动，不要与司机交谈和催促司机开快车，以防意外发生。离开旅游车，不留贵重物品在车内，以免遗失，并注意车内卫生，保持良好的环境。

11、住宿安全事项。入住酒店后，应了解酒店安全须知，熟悉酒店的安全出口、安全楼梯的位置及安全转移的路线。及时了解房间内设备情况，如房门插销、浴室水龙头开关、设备损坏、污染、缺失等，如有异常请及时向客房服务员反映。不要将酒店、房号随便告诉陌生人，不要让陌生人进入客房，晚上休息保险锁要锁上。

12、职工应注意饮食健康，在旅游目的地购买食物需注意商品质量，切勿吃生食、生海鲜、未知的食品，不在环境差的饮食店用餐，忌暴饮暴食，饮酒应当适量。

13、行程必须按照行程单规定的景区范围内，应服从景区工作人员安排，团队集体出游，不得擅自超越行程范围行动。谨记导游提醒的各种注意事项以及景区的各种公告和警示牌；在拍摄照片时，职工不要专注于眼前的美景，而忽略了身边或者脚下的危险。

14、时刻注意景区安全警示、天气预报，涉水游览、泡温泉、登山应充分考虑自身的条件是否可行，不要强求和存侥幸心理；应注意适当休息，避免过度激烈运动，同时做好防护工作。

15、自由活动期间，应注意人身安全，出行要结伴，不要单独行动，应向领队和导游报备外出时间和目的地，并注意安全自负。如领队或导游认为不适合前往的，应听从劝阻。禁止前往违规违法的场所活动。

16、职工在旅途中各种情况，请及时和导游沟通，请勿和当地人员直接冲突，导游及团队领队将协助妥善解决问题，避免事态激化。

温州国旅旅游有限公司